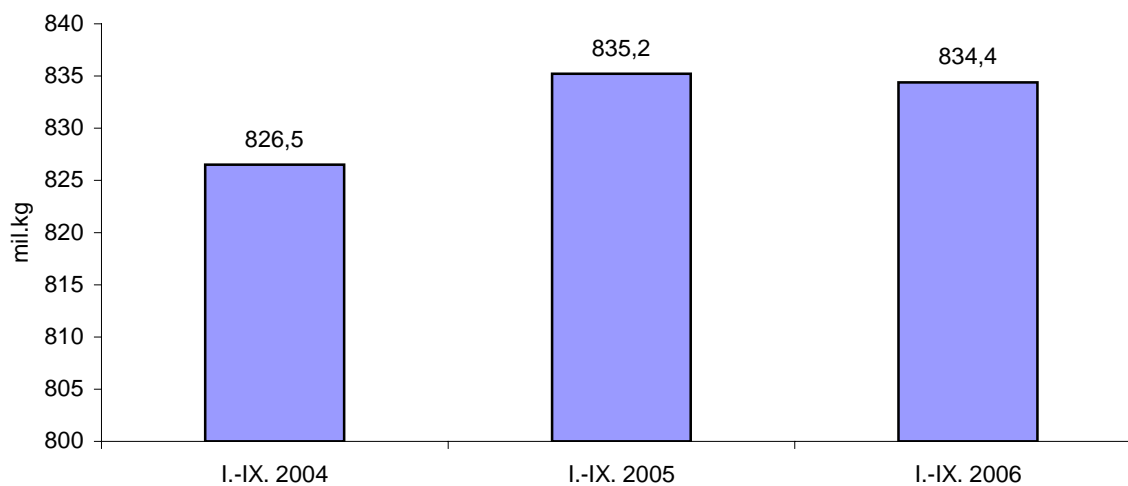


MLIEKO

Doplňujúca situačná a výhľadová správa k 30.9.2006

Vývoj výroby kravského mlieka v poľnohospodárstve (mil. kg)



Bratislava,
december 2006

Autor:

Ing. Viera ŠAJBIDOROVÁ

Technická spolupráca:

Miroslava MORÁROVÁ

Zdroje informácií:

- Ministerstvo pôdohospodárstva SR
- Štatistický úrad Slovenskej republiky
- Pôdohospodárska platobná agentúra
- Slovenský mliekarenský zväz
- Výskumný ústav ekonomiky poľnohospodárstva a potravinárstva, Bratislava
- RADELA s.r.o.

Autorka touto cestou ďakuje za spoluprácu všetkým uvedeným organizáciám a ich odborným pracovníkom.

Text neprešiel jazykovou korektúrou a za odbornosť zodpovedá autor.

© VÚEPP Bratislava

Dielo a jeho časti je možné publikovať len s písomným súhlasom nositeľa autorského práva.

Mlieko

Vydal: Výskumný ústav ekonomiky poľnohospodárstva a potravinárstva v Bratislave.
Vydanie prvé. Náklad 60 výtlačkov. Rozsah 24 strán, 15 tabuliek a 3 grafy.

Zoznam skratiek

CR SR	Colné riaditeľstvo SR
ČR	Česká republika
DPH	daň z pridanej hodnoty
EDA	Európska mliekarenská asociácia (Eropean Dairy Association)
EÚ	Európska únia
EC	Európska komisia
FAO	Organizácia OSN pre potravinárstvo a poľnohospodárstvo (Food and Agriculture Organization of the United Nations)
FAS USDA	Zahraničná poľnohospodárska služba USA
FAPRI	Inštitút pre agropotravinársky výskum univerzity Iowa USA
KD	kŕmne dni
ks	kus
kg	kilogram
l	liter
m. j.	merná jednotka
mil. l	milión litrov
MP SR	Ministerstvo pôdohospodárstva SR
NBS	Národná banka Slovenska
OECD	Organizácia pre hospodársku spoluprácu a rozvoj
PPA-ATIS	Pôdohospodárska platobná agentúra - Agrárne trhové informácie Slovenska
SMZ	Slovenský mliekarenský zväz
SOM	sušené odstredené mlieko
SR	Slovenská republika
SZIF	Štátny poľnohospodársky intervenčný fond ČR
ŠÚ SR	Štatistický úrad Slovenskej republiky
tis. l	tisíc litrov
tis. t	tisíc ton
tis. ks	tisíc kusov
tis. Sk	tisíc slovenských korún
VN	vlastné náklady
VÚEPP	Výskumný ústav ekonomiky poľnohospodárstva a potravinárstva

OBSAH	strana
Úvod	5
Súhrn	5
1. Regulačná a podporná politika trhu.....	6
1.1. Národná legislatíva	6
1.2. Legislatíva EÚ	6
1.3. Formy podpôr.....	10
2. Situácia na trhu v SR	10
2.1. Prvovýroba	10
2.2. Spracovateľský priemysel.....	15
2.3. Domáca spotreba.....	17
2.4. Zásoby	17
2.5. Bilancie zdrojov a použitia.....	18
2.6. Zahraničný obchod.....	20
2.7. Ceny.....	21

Úvod

Predložená situačná a výhľadová správa „Mlieko“ je vypracovaná podľa schválenej metodiky. Vlastné prepočty a odhady zohľadňujú stav v mliekarenskom sektore k 30.9.2006 a údaje o dovoze a vývoze k 31. augustu 2006 (zo dňa 4. decembra 2006). Prezentované informácie o zahraničnom obchode sú spracované na základe dopočtov MP SR, Radela, s.r.o. Bratislava. Správa je k dispozícii na VÚEPP v Bratislave a na internetovej stránke <http://www.vuepp.sk>.

Súhrn

Priemerné počty dojníc sa v období prvých 9 mesiacov roku 2006 v porovnaní s rovnakým obdobím roku 2005 znížili o 4,5 tis. ks na 194,4 tis. ks, t.j. o 2,3%.

Priemerná denná dojnosť na dojnicu vzrástla o 0,34 kg (2,2%) z 15,38 kg na 15,72 kg. Dojnosť na dojnicu u právnických osôb sa zvýšila za 9 mesiacov roku 2006 oproti rovnakému obdobiu 2005 o 0,44 kg, t.j. o 2,7%.

Produkcija mlieka na Slovensku medziročne klesla z 835,2 mil. kg na 834,4 kg, t.j. o 0,8 mil. kg (-0,1%). Za právnické osoby bola výroba kravského mlieka za 9 mesiacov roku 2006 oproti rovnakému obdobiu 2005 bez nárastu.

V sledovanom období spracovateľský priemysel nakúpil 742 007 t surového kravského mlieka, čo v porovnaní s rovnakým obdobím roku 2005 predstavuje o 683 t (0,1%) viac. Objem priameho predaja mlieka sa zvýšil zo 4 664 t na 6 104 ton, t.j. o 1440 t (30,9%).

Produkcija mliečnych výrobkov v spracovateľskom priemysle medziročne vzrástla v kategórii prírodných syrov o 14,2% (4 547 t), tavených syrov o 3,7% (297 t) a masla a výrobkov z mliečneho tuku o 8,3% (613 t). Produkcia za prvých 9 mesiacov roku 2006 oproti zhodnému obdobiu 2005 klesla pri konzumnom mlieku o 4,5% (-8 403 t), pri smotane o 3% (-770 t), pri kyslo-mliečnych výrobkoch o 2,3% (-910 t), pri plnotučnom sušenom mlieku o 11,3% (-552 t) a pri sušenom odstredenom mlieku o 1,4% (-65 t).

Nákup surového kravského mlieka v sledovanom období zaradeného do triedy Q. a I. tvoril 94,19%, čo je o 0,03 percentuálneho bodu viac ako v prvých 9 mesiacoch roku 2005. Priemerná nákupná cena mlieka za január-september 2006 sa v porovnaní s prvými 9-timi mesiacmi 2005 znížila o 0,20 Sk/kg (-2,1%) na 9,28 Sk/kg. V kvalitatívnej triede Q. bola nákupná cena v porovnaní s obdobím január-september 2005 nižšia o 0,23 Sk/kg (-2,4%).

Saldo zahraničného obchodu s mliekom a mliečnymi výrobkami za január-august 2006 bolo kladné, v porovnaní s rovnakým obdobím roku 2005 bolo nižšie o 102 499 tis. Sk (-6,3%).

1. Regulačná a podporná politika trhu

1.1 Národná legislatíva

- Zákon č. 29/1984 Z.z. z 22. marca 1984 o sústave základných a stredných škôl (školský zákon) o zmene a doplnení niektorých zákonov.
- Vyhláška Ministerstva školstva a vedy SR z 5. decembra 1994 o predškolských zariadeniach.
- Zákon č. 152/1995 Z.z. z 27. júna 1995 o potravinách v znení neskorších predpisov.
- Zákon č. 264/1999 Z.z. zo 7. septembra 1999 o technických požiadavkách na výrobky a o posudzovaní zhody a o zmene a doplnení niektorých zákonov.
- Zákon č. 491/2001 Z.z. z 18. októbra 2001 o organizovaní trhu s vybranými poľnohospodárskymi výrobkami.
- Zákon č. 540/2001 Z.z. z 21. novembra 2001 o štátnej štatistike.
- Zákon č. 488/2002 Z.z. z 18. júna 2002 o veterinárnej starostlivosti a o zmene niektorých zákonov.
- Zákon č. 473/2003 Z.z. z 24. októbra 2003 o Pôdohospodárskej platobnej agentúre, o podpore podnikania v pôdohospodárstve a o zmene a doplnení niektorých zákonov.
- Zákon č. 596/2003 Z.z. z 5. novembra 2003 o štátnej správe v školstve a školskej samospráve a o zmene a doplnení niektorých zákonov.
- Výnos MP SR a MZ SR č. 1187/2004–100 z 28. apríla 2004, ktorým sa vydáva hlava PK SR upravujúca označovanie potravín.
- Výnos MP SR z 31. augusta 2004 č. 2108/2004-100 o poskytovaní pomoci z finančných zdrojov Európskej únie na podporu spotreby mlieka a mliečnych výrobkov pre žiakov s povinnou školskou dochádzkou v znení neskorších predpisov (výnos MP SR č. 2163/2006-100 z 9. augusta 2006).
- Výnos MP SR a MZ SR č. 2264/2004–100 z 9. septembra 2004, ktorým sa vydáva hlava PK SR upravujúca zahustené mlieko, sušené mlieko, kazeíny a kazeináty.
- Výnos MP SR a MZ SR č. 2143/2006-100 zo 14. augusta 2006, ktorým sa vydáva hlava PK SR upravujúca mlieko a výrobky z mlieka.
- Zákon č. 523/2004 Z. z. z 23. septembra 2004 o rozpočtových pravidlách verejnej správy a o zmene a doplnení niektorých zákonov.
- Nariadenie vlády SR č. 250/2005 Z.z. z 31. mája 2005, ktorým sa ustanovujú podrobnosti o opatreniach na organizovanie trhu s mliekom a mliečnymi výrobkami.

1.2 Legislatíva EÚ

Kvóty

- Nariadenie Rady (ES) č. 1788/2003 z 29. septembra 2003, ktoré ustanovuje poplatky v sektore mlieka a mliečnych výrobkov (Ú. v. EÚ L 270/123-136, 21.10.2003).

- Nariadenie Komisie (ES) č. 595/2004 z 30. marca 2004, ktorým sa stanovujú podrobné pravidlá uplatňovania nariadenia Rady (ES) č. 1788/2003, ktorým sa stanovujú poplatky v sektore mlieka a mliečnych výrobkov (Ú. v. EÚ L 94/22-32, 31.3.2004).
- Rozhodnutie Rady z 22. marca 2004, ktorým sa v dôsledku reformy spoločnej poľnohospodárskej politiky upravuje Akt o podmienkach prístúpenia Českej republiky, Estónskej republiky, Cyperskej republiky, Lotyšskej republiky, Litovskej republiky, Maďarskej republiky, Maltskej republiky, Poľskej republiky, Slovinskej republiky a Slovenskej republiky a o úpravách zmlúv, na ktorých je založená Európska únia (Ú. v. EÚ L 93/1-17, 30.3.2004).
- Nariadenie Komisie (ES) č. 1233/2004 z 2. júla 2004, ktorým sa ustanovujú prechodné opatrenia na uplatňovanie nariadenia (ES) č. 595/2004 týkajúce sa schémy poplatkov v sektore mlieka a mliečnych výrobkov z dôvodu prístúpenia Českej republiky, Estónskej republiky, Cyperskej republiky, Lotyšskej republiky, Litovskej republiky, Maďarskej republiky, Maltskej republiky, Poľskej republiky, Slovinskej republiky a Slovenskej republiky (Ú. v. EÚ L 234/7-8, 3.7.2004).
- Nariadenie komisie (ES) č. 832/2006 z 2. júna 2006 o rozdelení národných referenčných množstiev stanovených na obdobie 2005/2006 v prílohe k nariadeniu Rady (ES) č. 1788/2003 na „dodávky“ a „priamy predaj“.
- Nariadenie komisie (ES) č. 927/2006 z 22. júna, ktorým sa uvoľňuje osobitná reštrukturalizačná rezerva ustanovená článkom 1 ods. 4 nariadenia Rady (ES) č. 1788/2003.
- Nariadenie komisie (ES) č. 1281/2006 z 28. augusta, ktorým sa stanovuje výnimka z nariadenia (ES) č. 595/2004 na roky 2005/2006, pokiaľ ide o lehoty platby poplatkov za mlieko a mliečne výrobky nákupcami a výrobcami.
- Nariadenie Rady (ES) č. 1406/2006 z 18. septembra 2006, ktorým sa mení a dopĺňa nariadenie (ES) č. 1788/2003 stanovujúce poplatky v sektore mlieka a mliečnych výrobkov.

Školské mlieko

- Nariadenie Komisie (EC) č. 2707/2000 ustanovujúce pravidlá na uplatňovanie nariadenia Rady (ES) č. 1255/1999, pokiaľ ide o pomoc spoločenstva týkajúcu sa poskytovania mlieka a mliečnych výrobkov žiakom vo vzdelávacích inštitúciách. (Ú. v. EÚ L 311, 12.12.2000).
- Nariadenie Rady (ES) č. 1787/2003 z 29. septembra 2003, ktoré mení a dopĺňa nariadenie (ES) o spoločnej organizácii trhu s mliekom a mliečnymi výrobkami (Ú. v. EÚ L 270, 21.10.2003).
- Nariadenie Komisie (ES) č. 816/2004 z 29. apríla 2004, ktorým sa mení a dopĺňa nariadenie (ES) č. 2707 (EC) č. 2707/2000 ustanovujúce predpisy týkajúce sa na uplatňovania nariadenia Rady (ES) č. 1255/1999, pokiaľ ide o pomoc spoločenstva na dodávanie mlieka a určitých mliečnych výrobkov školákom v školských zariadeniach (Ú. v. EÚ L 153, 30.4.2004).

Trhové mechanizmy

- Nariadenie Komisie (EHS) č. 2921/1990 z 10. októbra 1990 o subvencii na výrobu kazeínu a kazeinátov z odstredeného mlieka.
- Nariadenie Rady (ES) č. 1255/1999 zo dňa 17. mája 1999 o spoločnej organizácii trhu s mliekom a mliečnymi výrobkami (Ú. v. ES L160/57, 26.6.1999).
- Nariadenie Komisie (ES) č. 2771/1999 zo 16. decembra 1999, ktorým sa ustanovujú podrobné pravidlá na uplatňovanie nariadenia rady (ES) č. 1255/1999 pokiaľ ide o intervenciu na trhu s maslom a smotanou.
- Nariadenie Komisie (ES) č. 2799/1999 zo 17. decembra 1999, ktorým sa ustanovujú podrobné predpisy na uplatňovanie nariadenia (ES) č. 1255/1999 týkajúce sa poskytovania finančnej pomoci na odstredenú mlieko a sušené odstredenú mlieko určené na výkrm zvierat a na predaj takéhoto sušeného odstredeného mlieka.
- Nariadenie Komisie (ES) č. 800/1999 z 15. apríla 1999, ktorým sa ustanovujú spoločné podrobné pravidlá pre uplatňovanie vývozných náhrad na poľnohospodárske výrobky.
- Nariadenie Komisie (ES) č. 1520/2000 z 13. júla 2000 ustanovujúce spoločné podrobné pravidlá pre uplatňovanie systému pridelovania vývozných náhrad na určité poľnohospodárske produkty vyvážené vo forme tovaru, na ktoré sa nevzťahuje príloha I zmluvy a kritériá pre stanovenie čiastky týchto náhrad.
- Nariadenie Komisie (ES) č. 214/2001 z 20. januára 2001 ustanovujúce podrobné pravidlá pre uplatňovanie nariadenia rady (ES) č. 1255/1999, pokiaľ ide o intervenciu na trhu s odtučneným práškovým mliekom.
- Nariadenie Komisie (ES) č. 2535/2001 zo 14. decembra 2001, ktorým sa ustanovujú podrobné pravidlá uplatňovania nariadenia rady (ES) č. 1255/1999 v súvislosti s dohodami týkajúcimi sa dovozu mlieka a mliečnych výrobkov a otvorenia colných kvót.
- Nariadenie Komisie (ES) č. 580/2004 z 26. marca 2004, ktorým sa ustanovuje verejná súťaž týkajúca sa vývozných náhrad za určité mliečne výrobky.
- Nariadenie Komisie (ES) č. 581/2004 z 26. marca 2004, ktorým sa vyhlasuje stála verejná súťaž na vývozné náhrady pre určité druhy masla.
- Nariadenie Komisie (ES) č. 582/2004 z 26. marca 2004, ktorým sa vyhlasuje stála verejná súťaž na vývozné náhrady pre sušené odstredenú mlieko.
- Nariadenie Komisie (ES) č. 562/2005 z 5. apríla 2005, ktorým sa ustanovujú pravidlá uplatňovania nariadenia Rady (ES) č. 1255/1999, pokiaľ ide o výmeny oznamov medzi členskými štátmi a Komisiou v sektore mlieka a mliečnych výrobkov.
- Nariadenie Komisie (ES) č. 1898/2005 z 9. novembra 2005, ktorým sa stanovujú podrobné pravidlá vykonávania nariadenia Rady (ES) č. 1255/1999, pokiaľ ide o opatrenia na predaj smotany, masla a koncentrovaného masla na trhu Spoločenstva.
- Nariadenie Komisie (ES) č. 1282/2006 zo 17. augusta 2006, ktorým sa ustanovujú osobitné podrobné pravidlá uplatňovania nariadenia Rady (ES) č. 1255/1999, pokiaľ ide o vývozné licencie a vývozné náhrady pre mlieko a mliečne výrobky.

- Nariadenie komisie (ES) č. 1417/2006 z 26. septembra 2006, ktorým sa mení a dopĺňa nariadenie (ES) č. 1898/2005, ktorým sa stanovujú podrobné pravidlá vykonávania nariadenia Rady (ES) č. 1255/1999, pokiaľ ide o opatrenia na predaj smotany, masla a koncentrovaného masla na trhu Spoločenstva.
- Nariadenie Komisie (ES) č. 1594/2006 z 25. októbra 2006, ktorým sa ustanovuje pridelovací koeficient na žiadosti o vývozné licencie pre syry, ktoré sa majú vyvážať do Spojených štátov amerických v roku 2007 v rámci určitých kvót podľa GATT.
- Nariadenie Komisie (ES) č. 1597/2006 z 26. októbra 2006, ktorým sa stanovujú sadzby náhrad uplatniteľné na určité mliečne výrobky vyvážené vo forme tovarov, na ktoré sa nevzťahuje príloha I k zmluve.
- Nariadenie Komisie (ES) č. 1599/2006 z 26. októbra 2006, ktorým sa stanovujú vývozné náhrady za mlieko a mliečne výrobky.
- Nariadenie Komisie (ES) č. 1600/2006 z 26. októbra 2006, ktorým sa ustanovuje maximálna vývozná náhrada na maslo v rámci stáleho verejného výberového konania ustanoveného v nariadení (ES) č. 581/2004.
- Nariadenie Komisie (ES) č. 1608/2006 z 27. októbra 2006 stanovujúce minimálnu predajnú cenu masla pri 51. individuálnej výzve na verejné obstarávanie, vyhlásené na základe obvyklej výzvy na verejné obstarávanie, ktorá sa odvoláva na nariadenie (ES) č. 2771/1999.

Hygienické balíčky

- Nariadenie Európskeho Parlamentu a Rady (ES) č. 852/2004 z 29. apríla 2004 o hygiene potravín.
- Nariadenie Európskeho Parlamentu a Rady (ES) č. 853/2004 z 29. apríla 2004, ktorým sa ustanovujú osobitné hygienické predpisy pre potraviny živočíšneho pôvodu.
- Nariadenie Európskeho Parlamentu a Rady (ES) č. 854/2004 z 29. apríla 2004, ktorým sa ustanovujú osobitné predpisy na organizáciu úradných kontrol produktov živočíšneho pôvodu určených na ľudskú spotrebu.
- Nariadenie Európskeho Parlamentu a Rady (ES) č. 882/2004 z 29. apríla 2004 o úradných kontrolách uskutočňovaných za účelom zabezpečenia overenia dodržiavania potravinového a krmivového práva a predpisov o zdraví zvierat a o starostlivosti o zvieratá.

Informácie k nariadeniam týkajúcich sa mlieka a mliečnych výrobkov sú zverejnené aj na internetových stránkach:

- www.europe.eu.int
- <http://aprox.government.gov.sk>
- <http://ccvista.taiaex.be/download.asp>
- <https://forum.europa.eu.int>
- www.apa.sk

1.3 Formy podpôr

Školské mlieko

V rámci projektu školské mlieko bolo v období od 1.1.2006 do 30.9.2006 vyčerpaných z národných zdrojov 3,50 mil. Sk a z európskych zdrojov 3,52 mil. Sk.

Maslo

Výberové konanie o nákup intervenčného masla bolo vyhlásené 5.10.2006 a kontinuálne prebieha v dvojtýždňových cykloch. Do uvedeného stáleho výberového konania sa v sledovanom období neprihlásil nikto, čo znamená, maslo vo výške 40 t zostalo na sklade.

2. Situácia na trhu v SR

2.1 Prvovýroba

Za prvých 9 mesiacov roku 2006 bol priemerný počet dojníc 194,4 tis. ks, čo je v porovnaní s rovnakým obdobím minulého roka pokles o 4,5 tis. ks (-2,3%). V porovnaní s obdobím január-september 2004 predstavuje zníženie počtu dojníc o 13,5 tis. ks (-6,5%).

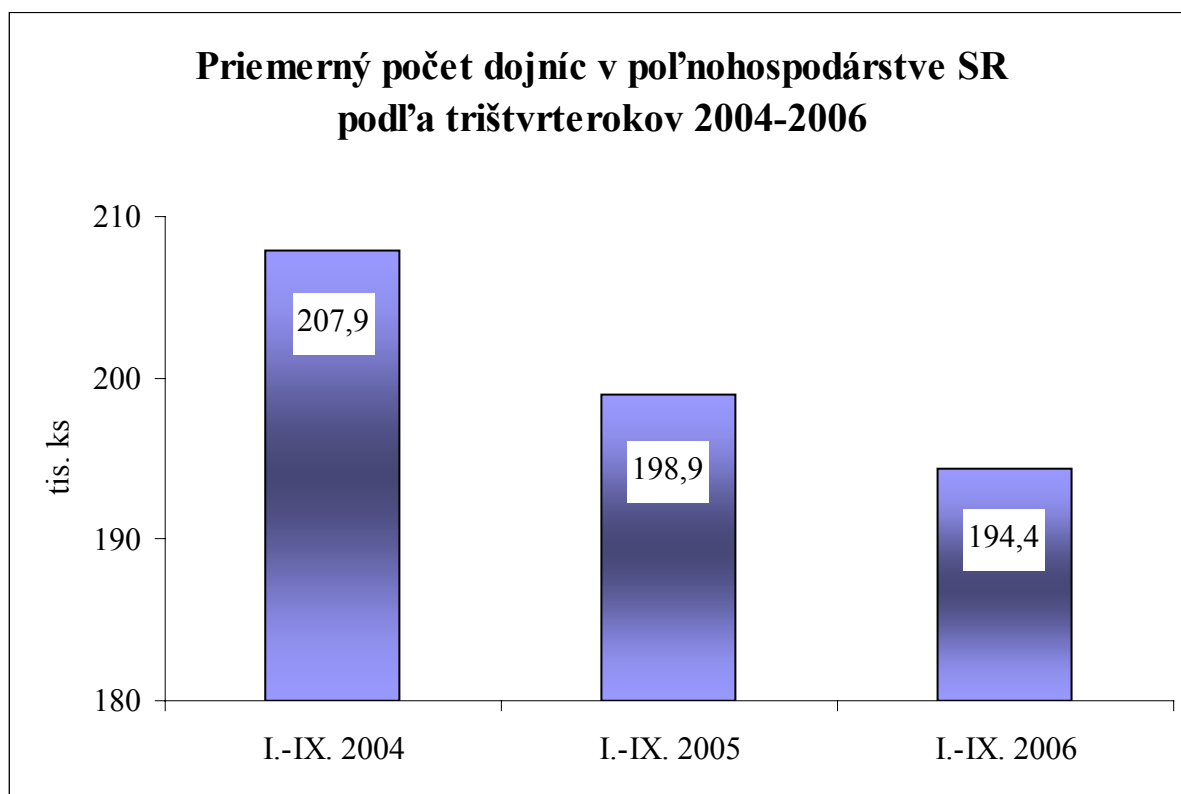
Priemerný počet dojníc (tis. ks)

The Average Number of Milking Cows (in thousand heads)

Tabuľka č. 1

Obdobie ¹	r. 2004	z toho ⁽¹⁾ práv. osoby	r. 2005	z toho ⁽¹⁾ práv. osoby	r. 2006	z toho ⁽¹⁾ práv. osoby	Index 06/05	Index 06/05 práv. osoby
Január ²	212,6	187,6	201,5	176,4	197,1	171,6	97,8	97,3
Február ³	211,3	186,4	199,1	174,0	196,5	171,3	98,7	98,5
Marec ⁴	211,4	186,4	200,5	175,3	195,7	170,5	97,6	97,3
Priemer I. Q. ⁵	211,8	186,8	200,4	175,2	196,4	171,1	98,0	97,7
Apríl ⁶	210,4	185,4	199,5	174,3	194,7	169,4	97,6	97,2
Máj ⁷	208,4	183,3	198,2	172,8	195,7	170,5	98,7	98,7
Jún ⁸	207,0	181,9	198,9	173,5	197,8	172,3	99,5	99,3
Priemer II. Q. ⁹	208,6	183,5	198,9	173,5	196,1	170,8	98,6	98,4
Január - Jún ¹⁰	210,2	185,2	199,6	174,4	196,3	170,9	98,3	98,0
Júl ¹¹	204,5	179,3	198,6	173,3	192,0	166,8	96,7	96,3
August ¹²	203,4	178,3	197,3	172,0	190,7	165,3	96,6	96,1
September ¹³	202,3	177,3	196,5	171,3	189,7	164,5	96,5	96,0
Priemer III. Q. ¹⁴	203,4	178,3	197,5	172,2	190,8	165,5	96,6	96,1
Január - Sept. ¹⁵	207,9	182,9	198,9	173,6	194,4	169,1	97,7	97,4
Október ¹⁶	200,7	175,7	196,0	170,6				
November ¹⁷	200,7	175,7	198,7	173,4				
December ¹⁸	199,7	174,7	196,7	171,4				
Priemer IV. Q. ¹⁹	200,4	175,4	197,1	171,8				
Január - Dec. ²⁰	206,0	181,0	198,5	173,2	194,0*	169,0*		

Prameň: SÚ SR a vlastný prepočet²¹. (1) Priemerný počet dojníc za právnické osoby, (2) *rok 2006 odhad
 1 Period (1) Out of which: legal persons, 2 January, 3 February, 4 March, 5 Average of 1st term, 6 April, 7 May, 8 June, 9 Average of 2nd term, 10 January-June, 11 July, 12 August, 13 September, 14 Average of 3rd term, 15 January-September, 16 October, 17 November, 18 December, 19 Average of 4th term, 20 January-December, 21 Source: Statistical Office of the Slovak Republic and own calculations, (1) The average number of milking cows in thousand heads, (2) Year 2006 - estimation



Vývoj dojnosti na 1 dojnicu (v kg)

Development of Milk Yield per Milking Cow (in kilograms)

Tabuľka č. 2

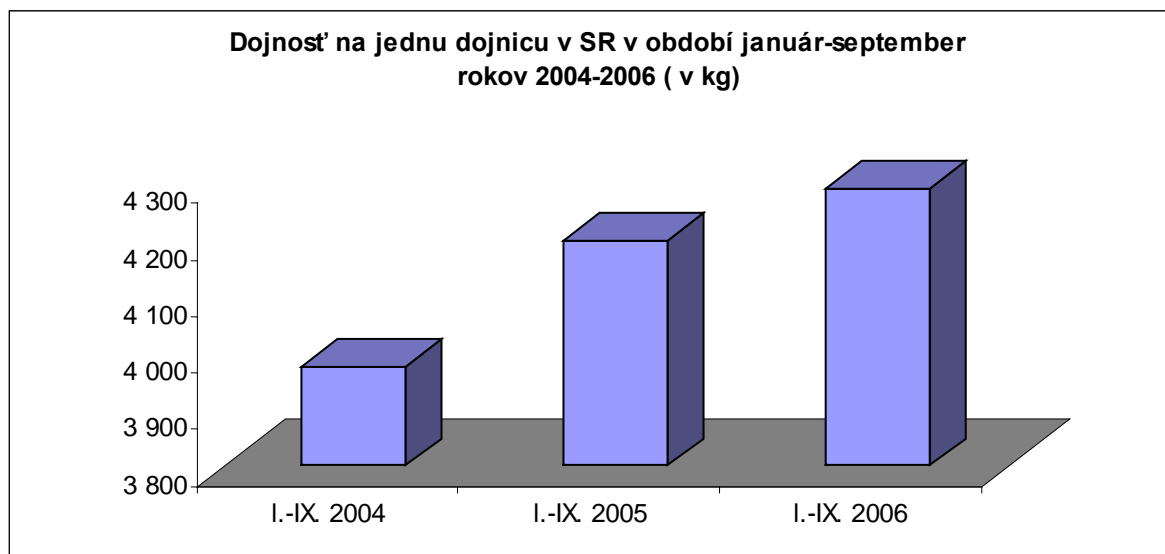
Obdobie ¹	r. 2004	z toho: ⁽¹⁾ práv. osoby	r. 2005	z toho: ⁽¹⁾ práv. osoby	r. 2006	z toho: ⁽¹⁾ práv. osoby	Index 06/05	Index 06/05 práv. osoby
Január ²	424,98	444,53	438,19	461,12	457,48	484,77	104,41	108,28
Február ³	405,20	424,64	407,81	430,07	423,99	449,25	103,97	107,59
Marec ⁴	438,99	459,33	460,00	485,24	482,74	512,23	104,94	108,73
I. Q. ⁵	1 269,17	1 328,50	1 305,93	1 376,80	1 364,11	1 446,51	104,45	108,22
Denný priemer I. Q. ⁶	13,95	14,60	14,51	15,30	15,16	16,08	104,45	108,22
Apríl ⁷	437,84	459,44	464,50	491,35	481,20	511,97	103,60	107,32
Máj ⁸	471,60	496,12	498,99	529,57	508,05	540,65	101,81	102,09
Jún ⁹	453,10	476,46	491,73	521,89	485,17	516,02	98,67	98,88
II. Q. ¹⁰	1 362,42	1 431,84	1 454,58	1 542,72	1 474,42	1 568,84	101,36	101,69
Denný priemer II. Q. ¹¹	14,97	15,73	15,98	16,95	16,20	17,24	101,35	101,69
Január - Jún ¹²	2 630,72	2 759,19	2 760,58	2 918,27	2 838,47	3 014,83	102,82	103,31
Denný priemer jan. - jún. ¹³	14,45	15,16	15,25	16,12	15,68	16,65	102,81	103,27
Júl ¹⁴	459,59	483,37	498,07	527,89	497,09	528,82	99,80	100,18
August ¹⁵	454,13	477,67	483,76	512,26	492,16	524,28	101,74	102,35
September ¹⁶	431,26	453,12	456,39	482,71	463,85	493,61	101,63	102,26
III. Q. ¹⁷	1 344,97	1 385,74	1 438,22	1 522,95	1 453,01	1 546,45	101,03	101,54
Denný priemer III. Q. ¹⁸	14,62	15,06	15,63	16,55	15,79	16,81	101,03	101,54
Január - September ¹⁹	3 975,49	4 172,87	4 198,68	4 440,96	4 291,48	4 561,28	102,21	102,71
Denný priemer jan. - sep. ²⁰	14,51	15,23	15,38	16,27	15,72	16,71	102,21	102,71
Október ²¹	425,80	446,37	457,46	483,80				
November ²²	403,97	423,42	431,35	454,98				
December ²³	428,40	449,87	453,85	480,03				
IV. Q. ²⁴	1 258,17	1 319,67	1 342,67	1 418,82				
Denný priemer IV. Q. ²⁵	13,68	14,34	14,59	15,42				
Január - December ²⁶	5 235,72	5 495,08	5 541,76	5 859,34	5 675,00*	6 096,00*		
Denný priemer jan. - dec. ²⁷	14,31	15,01	15,18	16,05	15,95*	16,70*		

Prameň: ŠÚ SR a vlastný prepočet²⁸ (1) Priemerná dojnosť dojníc za právnické osoby, * odhad roku 2006

1 Period, (1) Out of which: legal persons, 2 January, 3 February, 4 March, 5 1st term, 6 Daily average 1st term, 7 April, 8 May, 9 June, 10 2nd term, 11 Daily average 2nd term, 12 January-June, 13 Daily average January-June, 14 July, 15 August, 16 September, 17 3rd term, 18 Daily average 3rd term, 19 January-September, 20 Daily average January-September, 21 October, 22 November, 23 December, 24 4th term, 25 Daily average 4th Q, 26 January-December, 27 Daily average January-December, 28 Source: SO SR and own calculation. The year – 2006 prognosis. (1) The average milk yield per milking cow - legal persons, * Year 2006- estimation

Priemerná denná dojnosť u slovenských chovateľov dojníc za obdobie január až september roku 2006 oproti rovnakému obdobiu minulého roka vzrástla o 0,34 kg (2,2%). V porovnaní s obdobím január-september 2004 bola denná dojnosť vyššia o 1,21 kg, čo je viac o 8,3%.

Graf č. 2



Vývoj výroby kravského mlieka (mil. kg)

Development of Cow Milk Production (in million kilograms)

Tabuľka č. 3

Obdobie ¹	r. 2004	z toho ⁽¹⁾ práv. osoby	r. 2005	z toho ⁽¹⁾ práv. osoby	r. 2006	z toho ⁽¹⁾ práv. osoby	Index 06/05	Index 06/05 práv. osoby
Január ²	90,4	83,4	88,3	81,4	90,2	83,2	102,1	102,3
Február ³	85,6	79,2	81,2	74,8	83,3	77,0	102,6	102,9
Marec ⁴	92,8	85,6	92,2	85,0	94,5	87,3	102,5	102,7
za I. Q. ⁵	268,8	248,2	261,7	241,2	268,0	247,5	102,4	102,6
Apríl ⁶	92,1	85,2	92,7	85,6	93,7	86,7	101,1	101,2
Máj ⁷	98,3	90,9	98,9	91,5	99,4	92,2	100,5	100,8
Jún ⁸	93,8	86,7	97,8	90,5	96,0	88,9	98,2	98,2
za II. Q. ⁹	284,2	262,8	289,4	267,7	289,1	267,8	99,9	100,1
Január - Jún ¹⁰	553,0	511,0	551,1	508,9	557,1	515,3	101,1	101,3
Júl ¹¹	94,0	86,7	98,9	91,5	95,4	88,2	96,4	96,4
August ¹²	92,3	85,1	95,5	88,1	93,8	86,7	98,3	98,4
September ¹³	87,2	80,4	89,7	82,7	88,0	81,2	98,1	98,2
za III. Q. ¹⁴	273,5	252,2	284,1	262,3	277,2	256,1	97,6	97,7
Január - Sept. ¹⁵	826,5	763,1	835,2	771,1	834,4	771,4	99,9	100,0
Október ¹⁶	85,4	78,4	89,7	82,5				
November ¹⁷	81,1	74,4	85,7	78,9				
December ¹⁸	85,6	78,6	89,2	82,3				
za IV. Q. ¹⁹	252,1	231,5	264,6	243,7				
Január - Dec. ²⁰	1 078,6	994,6	1 099,8	1 014,9	1 100,0*	1 030,0*		

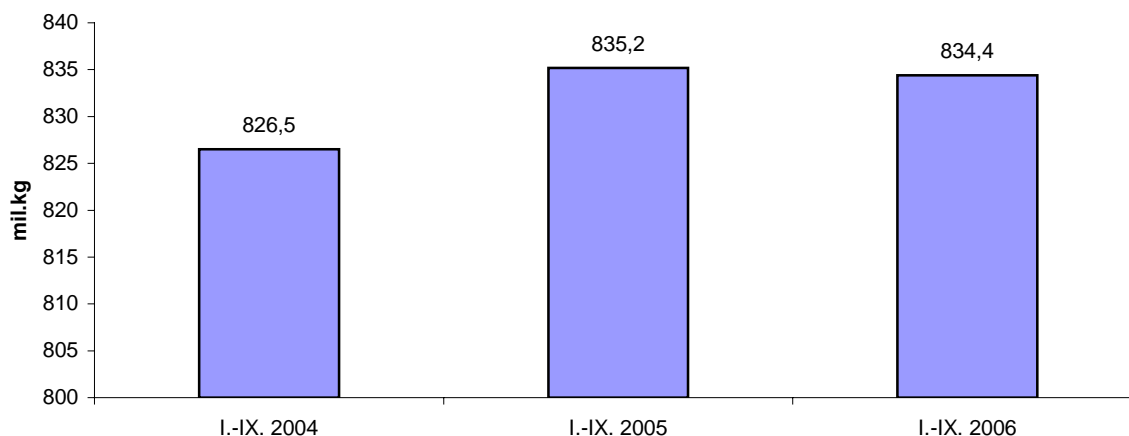
Prameň: ŠÚ SR a vlastný prepočet²¹. (1) Výroba mlieka za právnické osoby, *odhad roku 2006

1 Period, (1) Out of which: legal persons, 2 January, 3 February, 4 March, 5 Aggregate 1st term, 6 April, 7 May, 8 June, 9 Aggregate 2nd term, 10 January-June, 11 July, 12 August, 13 September, 14 Aggregate 3rd term, 15 January-September, 16 October, 17 November, 18 December, 19 Aggregate 4th term, 20 January-December, 21 Source: SO SR and own calculation. (1) Total cow milk production per legal persons, * The year 2006 – estimation

Produkcia surového kravského mlieka za prvých 9 mesiacov v roku 2006 oproti rovnakému obdobiu minulého roka klesla o 0,8 mil. kg, t.j. o 0,1%. V porovnaní s výrobou v prvých 9 mesiacoch roku 2004 produkcia vzrástla o 7,9 mil. kg, čo je zvýšenie o 0,1%.

Graf č. 3

Vývoj výroby kravského mlieka v poľnohospodárstve (mil. kg)



Vývoj predaja mlieka prvovýrobcov v tonách

Development of Milk Sale from Farmers in Tons

Tabuľka č. 4

Obdobie ¹	2004			2005			2006		
	Predaj A ²¹	Predaj B ²²	Predaj C ²³	Predaj A ²¹	Predaj B ²²	Predaj C ²³	Predaj A ²¹	Predaj B ²²	Predaj C ²³
Január ²	76 305	-	-	79 621	-	-	79 539	-	-
Február ³	72 442	-	-	73 084	-	-	73 249	-	-
Marec ⁴	78 735	-	-	76 069	-	-	83 084	-	-
I. Q spolu ⁵	227 482	8 051	235 533	228 774	1 954	230 728	235 872	2 053	237 925
Apríl ⁶	80 367	-	-	84 612	-	-	82 609	-	-
Máj ⁷	86 784	-	-	91 199	-	-	88 230	-	-
Jún ⁸	82 347	-	-	90 578	-	-	84 918	-	-
II. Q spolu ⁹	249 498	2 059	251 557	266 389	1 359	267 748	255 757	1 932	257 689
Jan.-jún spolu ¹⁰	476 980	10 110	487 090	495 163	3 313	498 476	491 629	3 985	495 614
Júl ¹¹	82 779	-	-	84 735	-	-	84 165	-	-
August ¹²	81 195	-	-	81 021	-	-	82 823	-	-
September ¹³	76 497	-	-	75 741	-	-	77 286	-	-
III. Q spolu ¹⁴	240 471	1 609	242 080	241 497	1 351	242 848	244 274	2 119	246 393
Jan.-sept. spolu ¹⁵	717 451	11 719	729 170	736 660	4 664	741 324	735 903	6 104	742 007
Október ¹⁶	74 452	-	-	78 554	-	-	-	-	-
November ¹⁷	68 200	-	-	74 761	-	-	-	-	-
December ¹⁸	77 052	-	-	77 963	-	-	-	-	-
IV. Q spolu ¹⁹	219 704	1 674	221 378	231 278	1 891	233 169			
Jan.-dec. spolu ²⁰	937 155	13 393	950 548	967 938	6 555	974 493	972 600*	8 000*	980 600*

Prameň: Radela - výkaz ML (MP SR) 6-12, ŠÚ SR (Zdroje a využitie mlieka za organizácie zapísané v registri fariem) a vlastné prepočty²⁴, *odhad 2006 (pri zohľadnení kvóty) (1) Predaj A = Predaj schváleným nákupcom. Zdroj ML (MP SR) 6-12, (2) Predaj B = mlieko spracované v organizáciách zapísaných v registri fariem plus ich priamy predaj. Zdroj ŠÚ SR, (3) Predaj C = Predaj A + Predaj B

1 Period, 2 January, 3 February, 4 March, 5 1st quarter in total, 6 April, 7 May, 8 June, 9 2nd quarter in total, 10 January – June in total, 11 July, 12 August, 13 September, 14 3rd quarter in total, 15 January – September in total, 16 October, 17 November, 18 December, 19 4th quarter in total, 20 January - December in total, 21 Sale A, 22 Sale B, 23 Sale C, * Estimation, 24 Source: Radela ML (MA SR) 6-12 and SO SR (Sources and exploitation of milk - the organization written in the farm register) and own calculations. (1) Sale A = Sale to the processors. Source ML (MP SR) 6-12, (2) Sale B = Milk processed in organizations registered in the farm register incl. direct sale, (3) Sale C = Sale A + Sale B

V období január–september roku 2006 oproti porovnateľnému obdobiu predchádzajúceho roku spracovatelia nakúpili o 683 t kravského mlieka viac, čo predstavuje zvýšenie nákupu o 0,1%.

Národná mliečna kvóta surového kravského mlieka pre kvótový rok začínajúci 1.4.2006 a končiaci 31.3.2007 je stanovená:

– dodávková kvóta mlieka	1 032 463 065 kg
– pre priamy predaj	8 324 935 kg
Spolu	1 040 788 000 kg

2.2 Spracovateľský priemysel

Nákupné ceny mlieka

Za prvých 9 mesiacov roku 2006 sa nákup mlieka spracovateľskými podnikmi oproti rovnakému obdobiu roku 2005 znížil o 0,1%. V kvalitatívnej triede Q bolo nakúpené o 12,1% mlieka menej ako za 1.-9. mesiac 2005, v kvalitatívnej triede I. spracovatelia nakúpili viac o 16,8%.

Nákupná cena mlieka sa medziročne znížila o 0,20 Sk/kg (-2,1%). V kvalitatívnej triede Q. bola nákupná cena v porovnaní s obdobím január-september 2005 nižšia o 0,23 Sk/kg (2,4%).

Kvalita, ceny a úhrada za surové kravské mlieko v období I.-IX. 2005 a 2006 za spracovateľov

Milk Quality, Prices and Total Payment of Milk in Jan.-Sept. of 2005 and 2006 in Dairies

Tabuľka č. 5

Trieda kvality ¹	Nákup mlieka ²				Vyplatená cena ³			
	1.-9. 2005	1.-9. 2006	1.-9. 2005	1.-9. 2006	1.-9. 2005	1.-9. 2006	1.-9. 2005	1.-9. 2006
	tis. t	tis. t	v %	v %	Sk/kg	Sk/kg	tis. Sk	tis. Sk
Spolu ⁴	736,718	735,903	100,00	100,00	9,48	9,28	6 985 824	6 827 681
Q + I. trieda ⁵	693,710	693,143	94,16	94,19	9,63	9,43	6 689 618	6 531 616
Q trieda ⁶	405,063	355,861	54,98	48,36	9,71	9,48	3 933 493	3 372 240
I. trieda ⁷	288,647	337,282	39,18	45,83	9,55	9,37	2 756 125	3 159 376
Neštandard ⁸	43,008	42,76	5,84	5,81	6,89	6,92	296 206	296 065

Prameň: ML (MP SR) 6-12 a vlastné prepočty⁹

1 Quality class, 2 Milk purchase, 3 Disbursed price, 4 Total, 5 Class Q and I, 6 Class Q, 7 Class I, 8 Non-standard, 9 Source: Disbursed price and the value of milk purchase according to ML (MP SR) 6-12 and own calculations

Mesačné ceny surového kravského mlieka (priemer I. triedy + Q. triedy) v Sk/kg

Monthly Prices of Milk (Quality Class I. and Quality Class Q.) in SKK/kg

Tabuľka č. 5a

Rok ¹	I.	II.	III.	IV.	V.	VI.	VII.	VIII.	IX.	X.	XI.	XII.	Priemer za rok ²
2005	9,76	9,84	9,79	9,70	9,61	9,56	9,49	9,46	9,59	9,57	9,58	9,64	9,63
2006	9,52	9,52	9,56	9,39	9,37	9,38	9,29	9,34	9,44				

Prameň: ML (MP SR) 6-12 a vlastné prepočty³

1 Year, 2 Average, 3 ML (MP SR) 6-12 and own calculation

Výroba mlieka a mliečnych výrobkov v spracovateľskom priemysle (v tonách)

Milk and Milk products production in processing industry in tons

Tabuľka č. 6

Obdobie ¹	Konzumné mlieko spolu ²	Syry prírodné ³				Syry tavené ⁸	Smotany spolu ⁹
		spolu vrátane čerstvých ⁴	z toho: ovčie syry ⁵	len čerstvé syry ⁶	z toho: ovčie ⁷		
Jan – Sept. 2004 ¹⁰	214 867	27 254	1 279	7 110	31	8 906	22 145
Jan – Sept. 2005 ¹¹	187 120	32 022	1 859	6 189	42	8 029	25 982
Jan – Sept. 2006 ¹²	178 717	36 569	1 824	6 104	I	8 326	25 212

Prameň: ML (MP SR) 6-12 a ŠÚ SR ¹³

1 Period, 2 Market milk in total, 3 Natural cheeses, 4 Natural cheeses including fresh cheeses, 5 Thereof: Cheeses made from sheep milk, 6 Fresh cheeses, 7 Thereof: Cheeses made from sheep milk, 8 Processed cheeses, 9 Creams in total, 10 January–September 2004 in total, 11 January–September 2005 in total, 12 January–September 2006 in total, 13 Source: ML (MP SR) 6-12, Statistical Office of the Slovakia

Produkcia mliečnych výrobkov v spracovateľskom priemysle medziročne vzrástla v kategórii prírodných syrov o 14,2% (4 547 t), tavených syrov o 3,7% (297 t) a masla a výrobkov z mliečneho tuku o 8,3% (613 t). Produkcia za prvých 9 mesiacov roku 2006 oproti zhodnému obdobiu 2005 klesla pri konzumnom mlieku o 4,5% (-8 403 t), pri smotane o 3% (-770 t), pri kyslo-mliečnych výrobkoch o 2,3% (-910 t), pri plnotučnom sušenom mlieku o 11,3% (-552 t) a pri sušenom odstredenom mlieku o 1,4% (-65 t).

pokračovanie tabuľky č. 6

Obdobie ¹	Kyslo-mliečne výrobky ²	Maslo a výrobky z mlieč. tuku ³	Sušené mlieko spolu ⁴	z toho: odtučnené ⁵	plnotučné ⁶
Jan. – Sept. 2004 ⁷	38 585	10 577	9 495	5 978	3 463
Jan. – Sept. 2005 ⁸	39 868	7 369	9 730	4 609	4 880
Jan. – Sept. 2006 ⁹	38 958	7 982	9 479	4 544	4 328

Prameň: ML (MP SR) 6-12 a ŠÚ SR ¹⁰

1 Period, 2 Fermented milk products, 3 Butter and products from milk fat, 4 Milk powder in total, 5 Out of which: skimmed milk powder, 6 Out of which whole milk powder, 7 January–September 2004 in total, 8 January–Sept. 2005 in total, 9 January–September 2006 in total, 10 Source: ML (MP SR) 6-12 and Statistical Office of the Slovakia

2.3 Domáca spotreba

Priemerná spotreba mliečnych výrobkov na obyvateľa SR

The Average Consumption of Milk Products per Inhabitant in the SR

Tabuľka č. 7

Ukazovateľ ¹	2003	2004	2005*	2006**
Priemerný počet obyvateľov v tis. ²	5 378,8	5 382,2	5 386,7	5 386,0
Mlieko a mliečne výrobky ³ (v hodnote mlieka bez masla) v kg ⁴	158,3	153,3	155,0	155,8
v tom: mlieko kravské ⁵	155,9	151,2	152,7	152,8
mlieko kozie ⁶	0,6	0,6	0,6	0,6
mlieko ovčie ⁷	1,8	1,5	1,7	1,6
Mlieko a mliečne výrobky ³ (v hodnote mlieka bez masla) v l ⁸	153,7	148,9	150,5	151,3
v tom: mlieko kravské ⁵	151,4	146,8	148,2	149,1
mlieko kozie ⁶	0,6	0,6	0,6	0,6
mlieko ovčie ⁷	1,7	1,5	1,7	1,6
Mlieko konzumné ⁹ spolu kg ¹⁰	63,9	59,1	56,6	58,2
v tom: mlieko kravské ⁵	63,3	58,5	56,0	57,6
mlieko kozie ⁶	0,6	0,6	0,6	0,6
Mlieko konzumné ⁹ spolu v l ¹¹	62,1	57,4	55,0	56,5
v tom: mlieko kravské ⁵	61,5	56,8	54,4	55,9
mlieko kozie ⁶	0,6	0,6	0,6	0,6
Syry a tvarohy ¹² spolu v kg ¹⁰	9,3	8,2	9,3	9,8
v tom čerstvé syry a tvarohy ¹³	2,5	2,3	2,9	2,9
z toho				
tvarohy ¹⁴	2,1	1,9	2,2	2,2
ostatné netavené syry ¹⁵	4,7	3,9	4,5	4,7
v tom:				
extra tvrdé, tvrdé a polotvrde ¹⁶	2,3	2,1	2,4	2,5
mäkké a polomäkké ¹⁷	2,4	1,8	2,1	2,2
tavené syry ¹⁸	2,1	2,0	1,9	1,9
Sušené a zahustené mlieko kg ¹⁹	1,4	1,4	1,4	1,4
Smotana v kg ²⁰	2,3	2,2	2,8	2,8
Maslo v kg ²¹	2,8	2,2	2,0	1,8
Kyslomliečne výrobky v kg ²²	12,4	12,6	12,8	13,4
z toho: jogurty ²³	6,8	6,9	7,0	7,2
fermentované smotany ²⁴	2,1	2,2	2,1	2,1

Prameň: SU SR, * predbežné údaje bez dopočtov MP SR

** odhad autora

1 Indicator, 2 Average number of inhabitants in ths, 3 Milk and dairy products in milk equivalent excl.butter in kg, 4 Out of which: cow milk, 5 goat milk, 6 sheep milk 7 Milk and dairy products in milk equivalent excl.butter in litres, 8 Market milk in kg, 9 Market milk in litres, 10 Cheeses and curds in kg, 11 Out of which: fresh cheeses and curds, 12 Curds, 13 Other non-processed cheeses, 14 Out of which: extra hard, hard and semi-hard cheese, 15 Soft and semi-soft cheese, 16 Processed cheeses, 17 Powder and concentrated milk, 18 Cream in kg, 19 Fermented milk products, 20 Out of which: yoghurts, 21 Fermented cream, Source: Statistical Office of the Slovak Republic, years 2003-2004 definitive data, *preliminary data, **estimation

2.4 Zásoby

Zásoby kravského mlieka a mliečnych výrobkov prepočítaných do mlieka na začiatku roka 2006 tvorili v SR 16,4 tis. ton a v porovnaní s úvodom roka 2005 boli menšie o 2,5 tis. ton. Ku 30. septembru 2006 dosiahli zásoby mlieka a mliečnych výrobkov v ekvivalente mlieka objem 22,2 tis. ton, čo je o 5,8 tis. ton menší objem ako ku koncu septembra 2005.

Zmena zásob za obdobie I.-IX. 2006 v porovnaní s rovnakým obdobím roku 2005

Change of Stocks in the Period of January-September 2006 in Comparison with the Same Period of 2005

Tabuľka č. 8

Výrobky ¹	v tonách ²	Index v % ³
Prírodné syry ⁴	+ 323	135,61
Sušené odtučené mlieko ⁵	- 206	40,12
Maslo ⁶	+ 36	127,07

Prameň: Výkaz ML (MP SR) 6-12 a vlastné prepočty⁷

1 Products, 2 In tons, 3 Index in %, 4 Natural cheeses, 5 Skimmed milk powder, 6 Butter, 7 Source: Statement ML (MP SR) 6-12 and own calculations

2.5 Bilancie zdrojov a použitia

Bilancia predaného kravského mlieka v SR (v tonách)

Balance of Sold Cow Milk in Tons

Tabuľka č. 9

Ukazovateľ ¹	m.j. ²	I.-IX. 2004 ³	I.-IX. 2005 ⁴	I.-IX. 2006 ⁵	2004	2005	odhad ⁶ 2006
Priemerné počty dojníc ⁷	tis. ks	207,9	198,9	194,4	206,0	198,5	194,0
Úžitkovosť ⁸	kg	3 975,5	4 198,7	4 291,5	5 235,7	5 541,8	5 675,0
Produkcia ⁹	t	826 526	835 202	834 368	1 078 625,3	1 099 827,0	1 100 000,0
Počiatkové zásoby ¹⁰	t	20 000	18 880	17 596	20 000,0	18 880,2	17 596,4
Predaj mlieka od prvovýrobcov ¹¹	t	776 731	741 382	742 007	950 548,0	974 493,0	980 600,0
Dovoz do SR ¹²	t	75 000	145 274	225 828	140 166,0	301282,0	306 230,0
Zdroje spolu ¹³	t	871 731	905 536	985 431	1 110 714,0	1 294 655,2	1 304 426,4
Vývoz zo SR ¹⁴	t	240 000	295 945	331 097	340 334,0	482 192,0	490 120,0
Domáca spotreba ¹⁵	t	618 753	581 598	632 151	751 499,8	794 866,8	797 306,4
Konečné zásoby ¹⁶	t	12 978	27 993	22 183	18 880,2	17 596,4	17 000,0
Podiel dovozu na dom. spotrebe ¹⁷	%	12,1	25,0	35,7	18,7	37,9	38,4
Podiel dovozu na predaji mlieka ¹⁸	%	9,7	19,6	30,4	14,7	30,9	31,2
Podiel vývozu na predaji mlieka ¹⁹	%	30,9	39,9	44,6	35,8	49,5	50,0

Prameň: ŠÚ SR: Živočišna výroba a predaj výrobkov z prvovýroby, ML (MP SR) 6-12, MP SR²⁰

Poznámka: dovoz a vývoz je údaj MP SR zo dňa 4.12.2006 za I.-VIII. 2006 a I.-VIII.2005 v prepočte na mlieko

1 Indicator, 2 Unit, 3 January-Sept. 2004, 4 January-Sept. 2005, 5 January-Sept. 2006, 6 estimation 2006, 7 Average number of milking cows in ths. heads, 8 Average milk yield per milking cow in kg, 9 Production, 10 Beginning stocks, 11 Sale of cow milk from dairy husbandry, 12 Import, 13 Sources in total, 14 Export, 15 Domestic consumption without natural consumption, 16 Ending stocks, 17 Import/consumption ratio in %, 18 Import/sale ratio in %, 19 Export/sale ratio in %, 20 Source: Statistical Office of the Slovak Republic: Animal production and the sale of products from primary production, ML (MA SR) 6-12, MA SR

Bilancia prírodných syrov v tonách (040610 – 040620 a 040640 – 040690)

Balance of Natural Cheeses in Tons (040640 – 040690)

Tabuľka č. 10

Ukazovateľ ¹	I.-IX. 2004 ²	I.-IX. 2005 ³	I.-IX. 2006 ⁴	2004	2005	odhad ⁵ 2006
Počiatkové zásoby ⁶	908	900	781	908	900	781
Produkcia spolu ⁷	27 254	32 022	36 569	36 247	43 447	45 200
Dovoz do SR ⁸	2 900	6 544	9 714	6 499	14 522	16 200
Zdroje spolu ⁹	31 062	39 466	47 064	43 654	58 869	62 181
Vývoz zo SR ¹⁰	9 000	10 829	16 492	9 264	17 462	19 800
Domáca spotreba ¹¹	21 163	27 730	29 342	33 490	40 626	41 491
Konečné zásoby ¹²	899	907	1 230	900	781	890

Prameň: ML (MP SR) 6-12, ŠÚ SR, MP SR¹³

Poznámka: dovoz a vývoz je údaj MP SR zo dňa 4.12.2006 za I.-VIII. 2006 a I.-VIII.2005

1 Indicator 2 January-Sept. 2004, 3 January-Sept. 2005, 4 January-Sept. 2006, 5 estimation 2006, 6 Beginning stocks, 7 Production in total, 8 Import, 9 Sources in total, 10 Export, 11 Domestic consumption, 12 Ending stocks, 13 Source: ML (MA SR) 6-12, Statistical Office of the Slovak Republic, MA SR

Bilancia sušeného odtučneného mlieka v tonách (040210)

Balance of Skimmed Milk Powder in Tons (040210)

Tabuľka č. 11

Ukazovateľ ¹	I.-IX. 2004 ²	I.-IX. 2005 ³	I.-IX. 2006 ⁴	2004	2005	odhad 2006 ⁵
Počiatkové zásoby ⁶	592	141	224	592	141	224
Produkcia spolu ⁷	5 978	4 609	4 544	11 550	5 801	5 700
Dovoz do SR ⁸	1 200	2 256	2 139	1 456	4 328	4 200
Zdroje spolu ⁹	7 770	7 006	6 907	13 598	10 270	10 124
Vývoz zo SR ¹⁰	4 000	3 417	3 474	3 371	6 909	6 936
Domáca spotreba ¹¹	3 362	3 245	3 295	10 086	3 137	3 008
Konečné zásoby ¹²	408	344	138	141	224	180

Prameň: ML (MP SR) 6-12, ŠÚ SR, MP SR¹³

Poznámka: dovoz a vývoz je údaj MP zo dňa 4.12.2006 za I.-VIII. 2006 a I.-VIII.2005

1 Indicator January-Sept. 2004, 3 January-Sept. 2005, 4 January-Sept. 2006, 5 estimation 2006, 6 Beginning stocks, 7 Production in total, 8 Import, 9 Sources in total, 10 Export, 11 Domestic consumption, 12 Ending stocks, 13 Source: ML (MA SR) 6-12, Statistical Office of the Slovak Republic, MA SR

Bilancia masla a ostatných mlieč. výrobkov z mliečného tuku v tonách (040510-040590)

Balance of butter and other Milk products from milk fat in tons (040510-040590)

Tabuľka č. 12

Ukazovateľ ¹	I.-IX. 2004 ²	I.-IX. 2005 ³	I.-IX. 2006 ⁴	2004	2005	odhad 2006 ⁵
Počiatkové zásoby ⁶	128	200	75	128	200	75
Produkcia spolu ⁷	10 577	7 368	7 982	14 974	10 034	10 010
Dovoz do SR ⁸	1 500	2 399	2 522	1 913	3 858	4 100
Zdroje spolu ⁹	12 205	9 967	10 579	17 015	14 092	14 185
Vývoz zo SR ¹⁰	2 000	1 408	1 837	1 880	2 190	2 053
Domáca spotreba ¹¹	10 024	8 426	8 573	14 935	11 827	11 997
Konečné zásoby ¹²	181	133	169	200	75	135

Prameň: ML (MP SR) 6-12, ŠÚ SR, MP SR¹³

Poznámka: dovoz a vývoz je údaj MP SR zo dňa 4.12.2006 za I.-VIII. 2006 a I.-VIII.2005

1 Indicator 2 January-Sept. 2004, 3 January-Sept. 2005, 4 January-Sept. 2006, 5 estimation 2006, 6 Beginning stocks, 7 Production in total, 8 Import, 9 Sources in total, 10 Export, 11 Domestic consumption, 12 Ending stocks, 13 Source: ML (MA SR) 6-12, Statistical Office of the Slovak Republic, MA SR

2.6 Zahraniečny obchod

Dovoz a vývoz mlieka a mliečnych výrobkov za SR a saldo zahraničného obchodu I.-VIII. 2005 a 2006

Tabuľka č. 13

Položky Coln. sadzovníka ¹	Dovoz				Vývoz				Saldo I.-VIII. 2005		Saldo I.-VIII. 2006	
	I.-VIII. 2005		I.-VIII. 2006		I.-VIII. 2005		I.-VIII. 2006		v tonách	v tis. Sk	v tonách	v tis. Sk
	v tonách	v tis. Sk	v tonách	v tis. Sk	v tonách	v tis. Sk	v tonách	v tis. Sk				
0401												
Tekuté mlieko EÚ-25 ²	29 828	480 805	57 671	825 716	97 332	1 359 188	101 638	1 338 674	67 504	878 383	43 967	512 958
Tretie krajiny ^{2b}	45	650	0	4	298	20 046	534	28 410	253	19 396	534	28 406
Spolu	29 873	481 455	57 671	825 720	97 630	1 379 234	102 172	1 367 084	67 757	897 779	44 501	541 364
0402												
Sušené a zahusť. mlieko EÚ-25 ³	3 909	384 582	4 350	302 250	7 485	609 689	7 699	567 295	3 576	225 107	3 349	265 045
Tretie krajiny ^{2b}	0	0	0	0	1 503	98 694	1 385	97 818	1 503	98 694	1 385	97 818
Spolu	3 909	384 582	4 350	302 250	8 988	708 383	9 084	665 113	5 079	323 801	4 734	362 863
0403												
Kyslomliečne výrobky EÚ-25 ⁴	13 340	412 401	19 484	612 620	7 889	234 395	13 128	373 229	-5 451	-178 006	-6 356	-239 391
Tretie krajiny ^{2b}	0	0	0	0	813	52 634	666	42 350	813	52 634	666	42 350
Spolu	13 340	412 401	19 484	612 620	8 702	287 029	13 794	415 579	-4 638	-125 372	-5 690	-197 041
0404												
Srvatka-EÚ	1 614	57 485	4 700	85 957	21 008	70 684	49 073	105 885	19 394	13 199	44 373	19 928
Tretie krajiny ^{2b}	0	0	59	750	1 180	23 011	1 199	27 419	1 180	23 011	1 140	26 669
Spolu	1 614	57 485	4 759	86 707	22 188	93 695	50 272	133 304	20 574	36 210	45 513	46 597
0405												
Maslo EÚ-25 ⁵	2 512	267 954	2 522	239 625	1 505	142 995	1 593	128 772	-1 007	-124 959	-929	-110 853
Tretie krajiny ^{2b}	0	0	0	0	138	7 881	244	15 789	138	7 881	244	15 789
Spolu	2 512	267 954	2 522	239 625	1 643	150 876	1 837	144 561	-869	-117 078	-685	-95 064
0406												
Syry a tvaroh EÚ-25 ⁶	9 023	877 247	12 685	1 112 836	14 498*	1 384 191	17 446	1 882 272	5 475	506 944	4 761	769 436
Tretie krajiny ^{2b}	0	156	6	1 167	932	96 877	891	89 519	932	96 721	885	88 352
Spolu ⁷	9 023	877 403	12 691	1 114 003	15 430	1 481 068	18 337	1 971 791	6 407	603 665	5 646	857 788
Spolu 0401-0406									1 619 005			1 516 507

Prameň: ŠÚ SR, MP SR údaje k 31.8.2005 a 2006 (zo dňa 4.12.2006), vlastné prepočty ¹⁷ * odhad autora

1 Indicator, 2 Import in total, 3 Export in total, 4 Difference, 5 Foreign trade balance, 6 in tons, 7 in thousand SKK, 8 Liquid milk, 9 EU 25, 10 Third countries, 11 Total, 12 Powder and condensed milk, 13 Fermented milk products, 14 Whey, 15 Butter and products from milk fat, 16 Cheeses and curd, 17 Source: SO SR, MA SR (import and export as per 4. Dec.2006) and own calculations, *estimation

2.7 Ceny

Spracovateľské ceny vybraných mliečnych výrobkov v SR v Sk/kg (bez DPH)

Processor prices of selected dairy products in SR in SKK/kg (excl. VAT)

Tabuľka č. 14

Druh ¹	Rok/mes ²	Jan.	Febr.	Mar.	Apr.	Máj	Jún	Júl	Aug.	Sept.	Okt.	Nov.	Dec.	I-IX.*	I-XII.*
Mlieko konzumné plnot. trv. 1 liter. kr. ⁴	2004	18,85	19,04	18,65	18,11	17,15	18,55	18,27	17,84	17,72	18,58	19,30	20,03	18,12	18,41
	2005	19,26	19,45	19,26	19,04	18,72	I	I	I	I	I	I	I	18,94	18,87
	2006	I	I	I	I	I	I	I	-	-	-	-	-	18,49	
	Index	06/05	-	-	-	-	-	-	-	-	-	-	-	-	-
Mlieko polotučné trv. 1 liter. kr. ⁵	2004	15,32	15,24	14,74	14,41	14,28	14,20	14,28	14,70	14,62	15,02	15,68	15,63	14,63	14,84
	2005	16,09	15,46	15,37	15,03	15,16	14,43	14,32	14,56	14,46	14,33	14,41	14,28	14,95	14,78
	2006	14,25	14,11	14,24	13,70	14,04	13,87	14,23	14,05	13,82				14,03	
	Index	06/05	88,56	91,27	92,65	91,15	92,61	96,12	99,37	96,50	95,57				93,85
Mlieko odtučnené trv. 1 liter. kr. ⁶	2004	14,85	14,67	14,39	13,69	13,08	13,13	13,42	14,51	14,83	14,85	14,88	14,95	14,11	14,32
	2005	14,85	14,37	14,52	14,16	13,73	13,72	13,53	13,61	13,62	13,66	13,53	13,61	14,05	13,95
	2006	13,66	13,56	14,02	13,53	13,49	13,08	12,98	13,02	13,14				13,39	
	Index	06/05	91,99	94,36	96,56	95,55	98,25	95,34	95,93	95,66	96,48				95,30
Mlieko polotučné 1 liter. vrecúško ⁷	2004	13,22	13,34	13,18	13,14	14,31	13,30	12,68	13,25	13,27	13,35	13,22	13,25	13,32	13,31
	2005	13,27	13,24	13,21	13,19	13,11	13,14	13,09	13,10	13,11	13,18	13,19	12,63	13,20	13,13
	2006	13,21	13,17	13,14	13,12	13,03	13,03	12,97	12,96	13,28				13,11	
	Index	06/05	99,55	99,47	99,47	99,47	99,39	99,16	99,08	98,93	101,30				99,32
Smotana 33% ⁸	2004	64,87	64,19	64,84	62,51	63,53	61,82	63,41	62,68	63,46	63,58	63,89	65,28	63,15	63,51
	2005	70,13	69,81	65,45	65,79	64,92	63,19	63,22	64,17	64,34	64,11	63,13	64,66	66,38	65,29
	2006	63,42	64,26	64,91	65,72	66,45	65,21	65,43	65,52	64,88				65,09	
	Index	06/05	90,43	92,05	99,17	99,89	102,36	103,20	102,22	102,10	100,84				98,06
Tvaroh mäkký ⁹	2004	69,15	70,17	70,31	71,22	72,74	78,58	71,54	70,55	71,66	72,06	71,55	71,72	70,99	71,17
	2005	71,69	70,11	71,41	71,17	70,81	70,10	70,42	70,19	70,65	72,05	70,03	70,62	70,73	70,63
	2006	70,91	69,78	70,20	69,58	69,77	69,72	69,68	69,24	70,05				69,89	
	Index	06/05	98,91	99,53	98,31	97,77	98,53	99,46	98,95	98,65	99,15				98,81

Prameň: ML (MP SR) 6-12¹⁰ * vážený priemer

1 Type, 2 Year/month, 3 Average, 4 Durable whole-fat milk (1 l box), 5 Durable semi-fat milk (1 l box), 6 Durable skimmed milk (1 l box), 7 Semi-fat milk, in PE bags (1 l), 8 Sweet cream 33%, 9 Soft curds, 10 Source: ML (MA SR) 6-12, *weighted average

Spracovateľské ceny vybraných mliečnych výrobkov v SR v Sk/kg (bez DPH)

Processor prices of selected dairy products in SR in SKK/kg (excl. VAT)

pokračovanie tabuľky č. 14

Druh ¹	Rok/mes ²	Jan.	Febr.	Mar.	Apr.	Máj	Jún	Júl	Aug.	Sept.	Okt.	Nov.	Dec.	I-IX.*	I-XII.*
Jogurt biely obsah tuku do 4,6% hmotnosti ¹¹	2004	40,58	39,63	41,29	41,77	41,48	41,01	39,36	40,44	40,97	40,98	43,24	42,54	40,73	41,01
	2005	46,29	43,67	43,90	45,59	43,89	45,05	44,29	43,90	44,73	45,39	44,61	44,22	44,51	44,58
	2006	44,28	45,06	44,78	37,45	37,17	37,36	33,68	34,18	40,12				42,52	
	Index	06/05	95,66	103,18	102,00	82,15	84,69	82,93	76,04	77,86	89,69				95,53
Sušené mlieko odtučnené mlieko do 1,5% tuk ¹²	2004	75,32	72,91	73,85	74,64	76,72	78,08	78,11	78,52	77,69	80,48	78,05	79,14	75,38	77,04
	2005	78,04	71,95	76,81	80,89	78,97	76,12	79,35	77,36	78,33	83,87	82,96	80,26	77,30	78,14
	2006	76,76	78,19	83,61	79,51	83,07	81,53	84,58	85,93	1				82,25	
	Index	06/05	98,36	108,67	108,85	98,29	105,19	107,11	106,59	111,08	-				106,40
Sušené mlieko plnotučné 26-42% tuku ¹³	2004	86,58	85,94	86,89	81,34	90,42	92,93	94,62	93,96	95,63	95,21	94,10	93,99	90,73	91,78
	2005	94,52	90,63	85,87	88,93	91,00	88,59	90,58	89,55	89,92	89,35	92,86	93,95	89,40	89,55
	2006	90,66	91,01	94,18	75,37	94,97	92,34	94,60	87,41	89,57				90,08	
	Index	06/05	95,92	100,42	109,68	84,75	104,36	104,23	104,44	97,61	99,61				100,76
Maslo čerstvé 100-250g ¹⁴ Maslo max.16% vody ¹⁶	2004	109,98	107,63	105,77	105,40	105,45	109,46	116,12	116,35	120,92	124,93	124,09	124,34	110,19	112,93
	2005	121,00	120,42	120,42	114,70	114,46	115,33	114,45	114,18	114,76	116,25	115,21	113,08	114,85	114,75
	2006	116,06	111,86	116,48	116,22	116,67	114,14	115,50	114,42	112,91				112,19	
	Index	06/05	95,92	92,89	96,73	101,33	101,93	98,97	100,92	100,21	98,39				97,68
Maslo bloky 18% vody ¹⁵ Maslo bloky max.16% vody ¹⁶	2004	97,68	95,68	97,26	82,85	101,98	101,10	109,84	116,93	116,76	113,70	110,28	102,02	116,91	97,52
	2005	112,11	109,30	106,00	105,38	104,82	101,63	102,55	104,68	104,43	106,48	109,41	103,61	104,91	105,06
	2006	92,74	89,40	94,89	97,83	95,29	90,87	91,60	92,97	95,77				93,47	
	Index	06/05	82,72	81,79	89,52	92,84	90,91	89,41	89,32	88,81	91,71				89,10
Eidamská tehla 45% ¹⁷	2004	122,80	116,61	110,26	106,64	103,69	100,82	98,44	100,48	109,74	110,51	117,07	113,03	107,29	108,31
	2005	119,13	113,39	119,36	117,70	116,12	115,25	116,05	112,01	113,77	112,91	115,77	115,49	115,69	115,40
	2006	119,24	111,08	110,09	110,46	102,19	101,79	109,72	102,57	105,86				106,28	
	Index	06/05	100,09	97,96	92,23	93,85	88,00	88,32	94,55	91,57	93,05				91,87

Prameň: ML (MP SR) 6-12¹⁸ * vážený priemer

1 Type, 2 Year/month, 3 Average, 4, 11 White yoghurt fat content up to 4,6% of the weight, 12 Skimmed milk powder up to 1,5% fat, 13 Whole milk powder 26-42% fat, 14 Fresh butter 100-250 grammes, 15 Butter in block 18% water, 16 Butter in block 16% water, 17 Edam cheese 45% fat, 18 Source: ML (MP SR) 6-12 *weighted average

Spotrebiteľské ceny vybraných mliečnych výrobkov v SR v Sk (vrátane DPH)

Consumer prices of selected dairy products in SR in SKK (incl. VAT)

Tabuľka č. 15

Ukazovateľ ¹	m.j. ⁹	Roky/mes	Jan	Feb	Mar	Apr	Máj	Jún	Júl	Aug	Sep	Okt	Nov	Dec	Jan.-sept.*
Pasterizované polotučné mlieko ²	l ¹⁰	2004	19,81	19,97	19,82	19,48	19,44	19,45	19,44	19,48	19,63	19,59	19,48	19,56	19,61
		2005	19,80	19,85	19,90	19,92	19,87	19,85	19,88	19,72	19,70	19,61	19,55	19,60	19,83
		2006	19,66	19,56	19,42	19,34	19,37	19,33	19,25	19,36	19,35				19,40
		06/05	99,29	98,54	97,59	97,09	97,48	97,38	96,83	98,17	98,22				97,84
Zahustené nesladené mlieko 310 g ³	ks ¹¹	2004	41,48	41,58	40,99	41,30	41,58	41,53	41,79	41,89	41,61	41,70	40,35	40,60	41,53
		2005	41,05	40,94	40,73	40,95	41,27	41,18	41,07	40,88	40,73	41,00	40,98	40,96	40,98
		2006	40,64	40,80	40,57	40,49	40,18	40,20	40,59	40,66	40,78				40,55
		06/05	99,00	99,66	99,61	98,88	97,36	97,62	98,83	99,46	100,12				98,95
Smotanový jogurt ovocný ⁴	ks	2004	11,95	11,94	11,87	11,74	11,68	11,54	11,76	11,56	11,31	11,29	11,19	11,20	11,71
		2005	11,25	11,20	11,32	11,29	11,39	11,42	11,34	11,28	11,37	11,41	11,47	11,33	11,32
		2006	11,37	11,34	11,32	11,37	11,32	11,30	11,21	11,24	11,39				11,32
		06/05	101,07	101,25	100,00	100,71	99,39	98,95	98,85	99,65	100,18				100,00
Syr Eidamská tehla ⁵	kg ¹²	2004	185,54	187,52	177,57	167,13	163,48	162,89	162,29	164,16	169,30	174,73	179,06	178,37	171,10
		2005	177,11	174,03	171,60	168,45	168,44	168,60	168,76	165,80	164,95	166,34	168,63	166,40	169,75
		2006	168,22	167,82	163,94	163,85	164,28	164,37	163,39	161,69	161,54				164,34
		06/05	94,98	96,43	95,54	97,27	97,53	97,49	96,82	97,52	97,93				96,83
Oštiepok údený ⁶	kg	2004	242,50	244,52	245,09	245,82	246,98	245,89	246,86	245,30	246,44	247,95	249,60	248,82	245,49
		2005	251,01	253,64	254,76	252,96	251,01	251,52	248,12	248,59	248,06	248,30	249,75	248,91	251,07
		2006	245,76	244,71	248,99	248,03	248,81	248,19	247,70	245,26	243,86				246,81
		06/05	97,91	96,48	97,74	98,05	99,12	98,68	99,83	98,66	98,31				98,31
Tvaroh tučný 250 g ⁷	ks	2004	27,22	27,64	27,78	27,41	27,66	27,64	27,54	27,53	27,67	27,59	27,73	27,69	27,57
		2005	27,85	28,04	28,09	28,11	28,27	28,19	28,14	28,08	28,11	27,93	27,97	27,70	28,10
		2006	27,99	28,26	27,94	27,69	27,97	27,87	27,75	27,73	27,85				27,89
		06/05	100,50	100,78	99,47	98,51	98,94	98,86	98,61	98,75	99,08				99,28
Maslo čerstvé 125 g ⁸	ks	2004	20,19	19,85	19,54	18,84	18,66	19,09	22,63	23,51	23,60	23,61	23,57	23,44	20,66
		2005	23,58	23,60	22,97	22,99	22,73	22,75	22,79	22,77	22,72	22,93	22,84	23,00	22,99
		2006	22,85	22,73	22,88	22,84	22,95	22,79	22,78	22,81	22,97				22,84
		06/05	96,90	96,31	99,61	99,35	100,97	100,18	99,96	100,18	101,10				99,39

Prameň: SU SR – Indexy spotrebiteľských cien *aritmetický priemer¹³