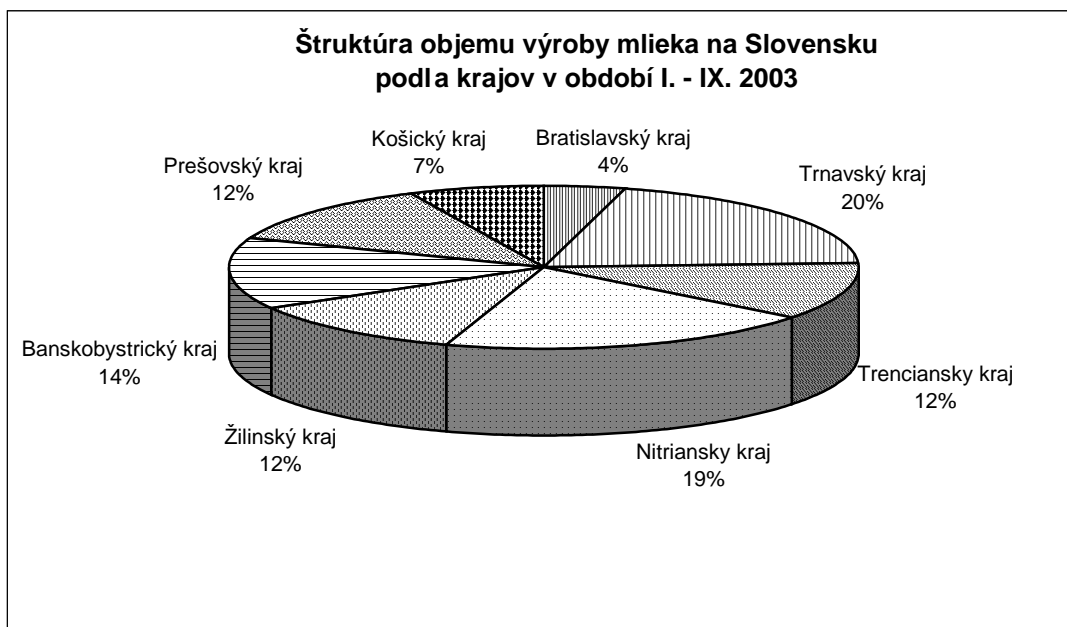


MLIEKO

Doplňujúca situačná a výhľadová správa k 30.9.2004



Bratislava,
november 2004

Autor :

Ing. Jozef JEŠKO

Zdroje informácií:

- Ministerstvo pôdohospodárstva SR
- Štatistický úrad Slovenskej republiky
- Pôdohospodárska platobná agentúra
- Slovenský mliekarenský zväz
- Výskumný ústav ekonomiky poľnohospodárstva a potravinárstva, Bratislava
- RADELA s.r.o.

Text neprešiel jazykovou korektúrou a za odbornosť zodpovedá autor.

© VÚEPP Bratislava

Dielo a jeho časti je možné publikovať len s písomným súhlasom nositeľa autorského práva.

Mlieko

Vydal: Výskumný ústav ekonomiky poľnohospodárstva a potravinárstva v Bratislave.
Vydanie prvé. Náklad 70 výtlačkov. Rozsah 17 strán, 17 tabuliek, 6 grafov.

Zoznam skratiek

EÚ	Európska únia
SR	Slovenská republika
FAO	FOOD AND AGRICULTURE ORGANIZATION OF THE UNITED NATIONS
SOM	Sušené odstredené mlieko
DPH	Daň z pridanej hodnoty
KD	kŕmne dni
VN	vlastné náklady
NBS	Národná banka Slovenská
ATIS	Agrárne trhové informácie Slovenska
AgE	Agra Europe
MP SR	Ministerstvo pôdohospodárstva SR
ŠÚ SR	Štatistický úrad Slovenskej republiky
PPA	Pôdohospodárska platobná agentúra
SMZ	Slovenský mliekarenský zväz
VÚEPP	Výskumný ústav ekonomiky poľnohospodárstva a potravinárstva
ks	kus
tis. l	tisíc litrov
tis. t	tisíc ton
tis. ks	tisíc kusov
mil. l	milión litrov
l	litre
ČR	Česká republika
tis. Sk	tisíc Slovenských korún
tis. Sk	tisíc Slovenských korún
kg	kilogram
m.j.	merná jednotka

OBSAH

strana

ÚVOD	1
SÚHRN	1
I. Situácia na trhu v SR	2
1.1. Produkcia (vrátane spracovaných výrobkov)	2
<i>1.1.1. Poľnohospodárska prvovýroba</i>	<i>2</i>
<i>1.1.2. Spracovateľský priemysel</i>	<i>5</i>
2.2. Domáca spotreba	7
2.3. Zahraničný obchod	9
2.4. Zásoby	11
2.5. Bilancia zdrojov a použitia	11
2.6. Ceny	12

Úvod

Predložená Situačná a výhľadová správa Mlieko (kravské mlieko) je vypracovaná podľa schválenej metodiky. Vlastné prepočty a odhady zohľadňujú skutočný stav v mliekarenskom sektore k 30.9.2004. Správa je k dispozícii na VÚEPP v Bratislave a na internetovej stránke <http://www.vuepp.sk/>.

Nasledujúca správa so stavom k 31.12.2004 bude spracovaná v marci 2005.

Súhrn

Porovnanie vývoja za 9 mesiacov tohto roka oproti rovnakému obdobiu minulého roka

Priemerné počty dojníc sa v porovnávanom období prvých 9 mesiacov roku 2004 znížili z 223,2 tis. ks na 207,9 tis. ks, čo je oproti rovnakému obdobiu predchádzajúceho roka menej o 15,3 tis. ks, t.j. o 6,9% menej.

Priemerná denná dojnosť na dojnicu vzrástla o 0,09 l (o 0,62%) z 14,0 l na 14,09 l na dojnicu a deň.

Produkcija mlieka klesla z 853,4 mil. l na 802,5 mil. l, t.j. o 51 mil. l (o 6%).

V sledovanom období roku 2004 spracovateľský priemysel nakúpil 729,170 tis. t surového kravského mlieka. V porovnaní s rovnakým obdobím predchádzajúceho roka je to o 47,561 tis. t menej (t.j. o 6,12%). Nákup surového kravského mlieka v sledovanom období zaradeného do Q. a I. triedy predstavuje 95,11%, čo je o 1,14 percentuálneho bodu menej ako v porovnateľnom období minulého roka.

Produkcija mliečnych výrobkov v spracovateľskom priemysle vzrástla len pri plnotučnom sušenom mlieku o 70,93%, t.j. o 1 437 t a pri smotanách o 14,80%, t.j. o 2 855 t. Pri ostatných sledovaných výrobkoch produkcia klesla nasledovne: pri odstredenom sušenom mlieku o 36,06%, t.j. o 3 372 t, pri masle o 14,96%, t.j. o 1 861 t, pri konzumných mliekach spolu o 14,36%, t.j. o 36 022 t, pri kyslomliečnych výrobkoch o 13,42%, t.j. o 5 982 t, pri prírodných syroch o 13,12%, t.j. o 4 117 t, pri čerstvých syroch o 12,92%, t.j. o 1 055 t a pri tavených syroch o 7,22%, t.j. o 693 t.

Zahraničný obchod v peňažnom vyjadrení v období január až júl 2004 dosiahol pozitívne saldo zahraničného obchodu vo výške o 1 174 938 tis. Sk. V období január–september 2003 bolo saldo zahraničného obchodu vo výške 1 540 663 tis. Sk.

Cena nakúpeného surového kravského mlieka v porovnávanom období vzrástla o 0,15 Sk/kg na 9,09 Sk/kg, čo je nárast o 1,68%.

Spracovateľské ceny porovnávaných mliečnych výrobkov v sledovanom období v indexovom vyjadrení vzrástli v intervale od 100,43 do 119,40. Medziročný pokles cien vyjadruje pri mlieku polotučnom index 97,08, pri smotane index 98,09, pri sušenom odtučnenom mlieku index 99,32.

Spotrebiteľské ceny za sledované obdobie vzrástli aj v dôsledku zvýšenia DPH v indexom od 102,89 do 129,09.

Obchodné rozpätie pri spotrebiteľských cenách bolo v období január až september v roku 2004 pri eidamskej tehle 29,17%, pri masle čerstvom 21,48% a pri mlieku polotučnom 15,8%.

I. Situácia na trhu v SR

1.1. Produkcia (vrátane spracovaných výrobkov)

1.1.1. Poľnohospodárska prvovýroba

Priemerný počet dojníc

Za prvých 9 mesiacov roku 2004 bol priemerný počet dojníc 207,9 tis. ks, čo je oproti rovnakému obdobiu minulého roka pokles o 15,3 tis. ks (o 6,9%).

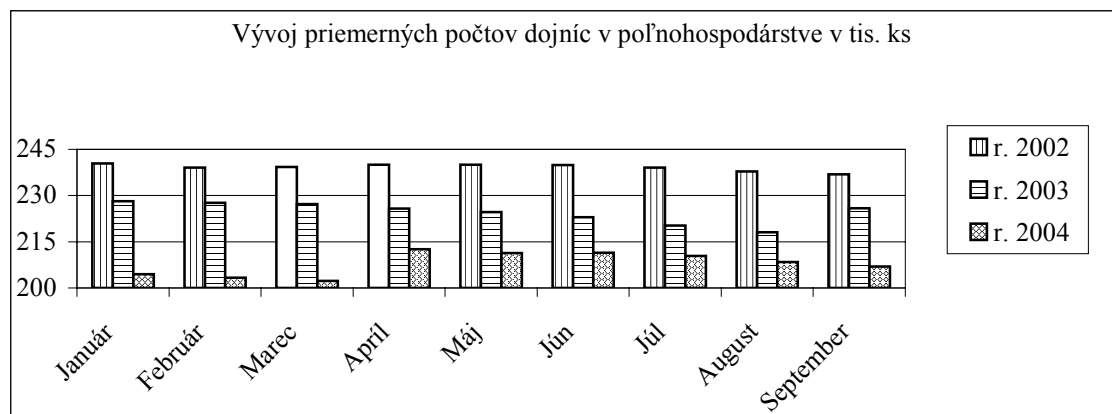
Vývoj priemerných počtov dojníc v tis. ks

Tabuľka č. 1

Obdobie	r. 2002		r. 2003		r. 2004		Index 04/03	Index 04/03 práv. osoby	r. 2005
		z toho ⁽¹⁾ práv. osoby		z toho ⁽¹⁾ práv. osoby		z toho ⁽¹⁾ práv. osoby			
Január	240,4	206,4	228,2	203,3	212,6	187,6	93,2	92,3	
Február	239,1	204,9	227,6	202,6	211,3	186,4	92,8	92,0	
Marec	239,3	205,3	227,2	200,8	211,4	186,4	93,0	92,8	
Priemer I. Q.	239,6	205,5	227,2	202,2	211,8	186,8	93,2	92,4	
Apríl	240,0	205,9	225,7	200,6	210,4	185,4	93,2	92,4	
Máj	240,0	205,8	224,6	199,6	208,4	183,3	92,8	91,8	
Jún	239,9	205,8	222,9	197,9	207,0	181,9	92,8	91,9	
Priemer II. Q.	240,0	205,8	224,4	199,4	208,6	183,5	92,9	92,1	
Jan. - Jún.	239,8	205,7	225,8	200,8	210,2	185,2	93,1	92,2	
Júl	239,1	204,9	220,3	195,2	204,5	179,3	92,8	91,9	
August	237,8	203,6	218,0	192,9	203,4	178,3	93,3	92,4	
September	236,9	202,8	225,9	190,9	202,3	177,3	89,5	92,9	
Priemer III. Q.	237,9	203,8	221,4	193,0	203,4	178,3	91,9	92,4	
Jan. - Sept.	239,2	205,1	223,2	198,2	207,9	182,9	93,1	92,3	
Október	235,5	201,3	213,5	188,6					
November	235,2	201,1	212,3	187,5					
December	226,1	201,7	211,9	187,1					
Priemer IV. Q.	232,2	201,3	212,6	187,7	200,3		94,2		
Jan. - Dec.	237,4	204,1	220,5	195,5	206,0		93,4		202

Zdroj: ŠÚ SR a vlastný prepočet. 4.Q.2004 výhľad. Rok 2005 prognóza. 1) Priemerný počet dojníc za právnické osoby ²⁾.

Graf č. 1



Priemerná dojnosť

Priemerná denná dojnosť za obdobie január až september roku 2004 oproti rovnakému obdobiu minulého roka vzrástla o 0,09 l (0,62%). V porovnaní s rovnakým obdobím roku 2002 sa denná dojnosť zvýšila o 0,54 l, t.j. o 4% viac.

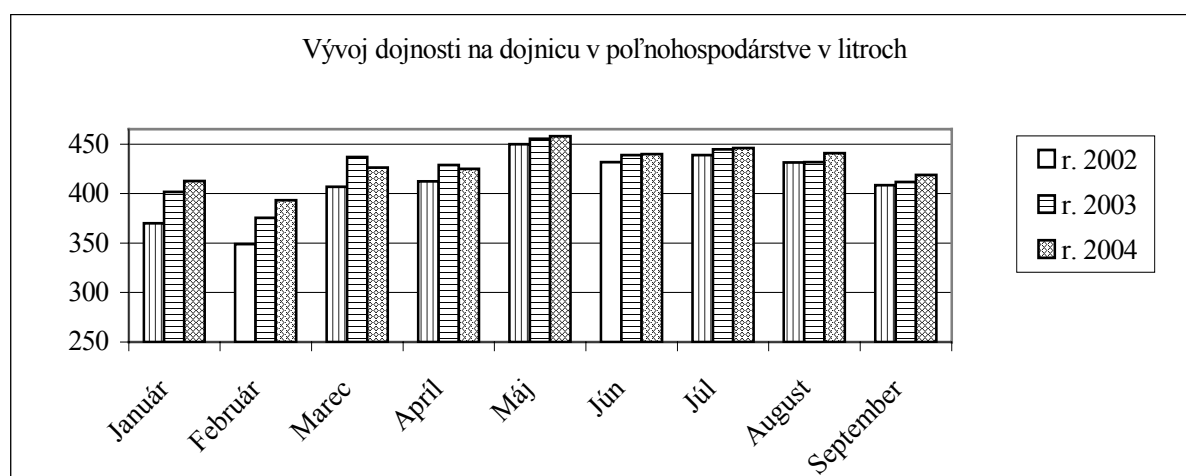
Vývoj dojnosti na 1 dojnicu v litroch

Tabuľka č. 2

Obdobie	r. 2002	z toho ⁽¹⁾	r. 2003	z toho ⁽¹⁾	r. 2004	z toho ⁽¹⁾	Index 04/03	Index 04/03 práv. osoby	r. 2005
		práv. osoby		práv. osoby		práv. osoby			
Január	369,80	386,66	401,50	417,18	412,60	431,58	102,76	103,45	
Február	349,00	367,76	375,50	391,19	393,40	412,27	104,77	105,39	
Marec	406,60	428,85	436,60	455,80	426,20	445,95	97,62	97,84	
I. Q.	1 125,40	1 183,47	1 213,40	1 263,92	1 232,20	1 289,81	101,55	102,05	
Denný priemer I. Q.	12,50	13,15	13,48	14,04	13,39	14,33	99,34	102,05	
Apríl	412,30	437,01	428,80	448,08	425,09	446,06	99,13	99,55	
Máj	449,70	478,27	455,20	476,00	457,86	481,67	100,58	101,19	
Jún	431,70	458,91	438,90	458,82	439,90	462,58	100,23	100,82	
II. Q.	1 293,70	1 374,18	1 322,95	1 382,83	1 322,74	1 390,14	99,98	100,53	
Denný priemer II. Q.	14,22	15,10	14,60	15,20	14,54	15,28	99,56	100,53	
jan.-jún.	2 419,20	2 557,32	2 535,80	2 645,90	2 554,10	2 678,83	100,72	101,24	
Denný priemer jan.-jún.	13,40	14,13	14,00	14,62	14,03	14,72	100,24	100,69	
Júl	438,80	466,08	444,50	464,54	446,20	469,29	100,38	101,02	
August	431,30	457,27	431,50	450,65	440,90	463,76	102,18	102,91	
September	408,40	431,46	411,70	429,95	418,70	439,92	101,70	102,32	
III. Q.	1 278,50	1 354,81	1 287,70	1 345,38	1 305,80	1 373,05	101,41	102,06	
Denný priemer III. Q.	13,90	14,73	14,00	14,62	14,19	14,92	101,41	102,06	
jan.-sep.	3 697,60	3 911,26	3 823,60	3 991,27	3 859,70	4 051,33	100,94	101,50	
Denný priemer jan.-sep.	13,54	14,33	14,00	14,62	14,09	14,79	100,62	101,13	
Október	399,00	420,80	404,60	422,43					
November	382,80	403,20	387,10	403,64					
December	418,40	425,12	410,10	428,30					
IV. Q.	1 200,20	1 249,12	1 201,80	1 254,37	1 185,96		98,68		
Denný priemer IV. Q.	13,05	13,58	13,06	13,63	12,89		98,68		
jan.-dec.	4 898,20	5 162,00	5 028,50	5 249,19	5 048,54		100,40		5 247,52
Denný priemer jan.-dec.	13,42	14,14	13,78	14,38	13,79		100,12		14,38

Zdroj: ŠÚ SR a vlastný prepočet. 4.Q.2004 výhľad. Rok 2005 prognóza. 1) Priemerná dojnosť dojníc za právnické osoby.

Graf č. 2



Produkcia mlieka

Produkcia surového kravského mlieka za prvých 9 mesiacov v roku 2004 oproti rovnakému obdobiu minulého roka klesla o 51 mil. l, t.j. o 6%. V predchádzajúcom medziročnom porovnaní prvých 9 mesiacov rokov 2003 a 2002 výroba vzrástla o 30,9 mil. l, t.j. o 3,5%.

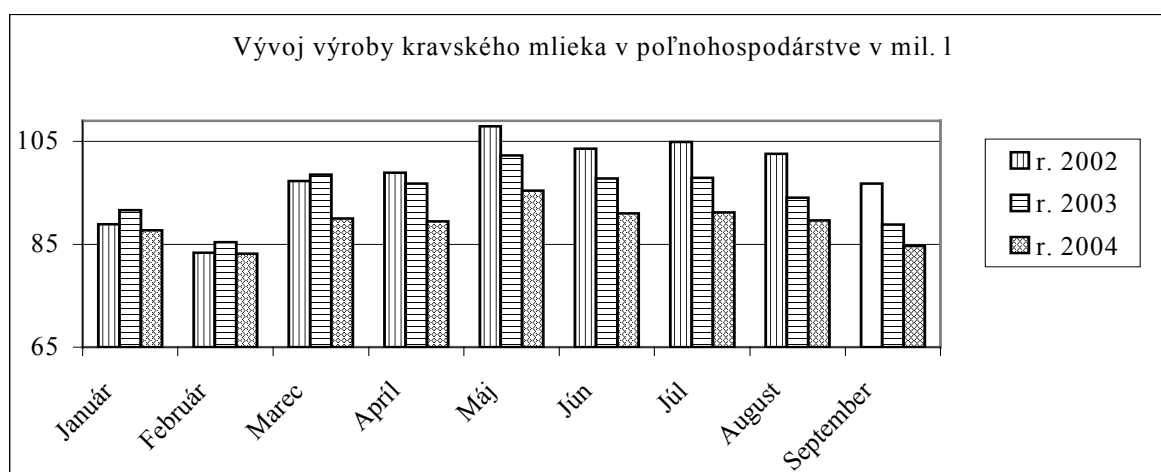
Vývoj výroby kravského mlieka celkom v mil. litroch

Tabuľka č. 3

Obdobie	r. 2002	z toho ⁽¹⁾	r. 2003	z toho ⁽¹⁾	r. 2004	z toho ⁽¹⁾	Index 04/03	Index 04/03	r. 2005
		práv. osoby		práv. osoby		práv. osoby		práv. osoby	
Január	88,9	79,8	91,6	84,8	87,7	81,0	95,7	95,5	
Február	83,4	75,4	85,5	79,3	83,1	76,8	97,3	97,0	
Marec	97,3	88,0	98,6	91,5	90,1	83,1	91,4	90,8	
Priemer I. Q.	269,7	243,2	275,7	255,6	261,0	240,9	94,7	94,3	
Apríl	99,0	90,0	96,8	89,9	89,5	82,7	92,4	92,0	
Máj	107,9	98,4	102,3	95,0	95,4	88,3	93,3	92,9	
Jún	103,6	94,4	97,8	90,8	91,0	84,1	93,1	92,7	
Priemer II. Q.	310,5	282,9	296,9	275,7	275,9	255,1	92,9	92,5	
Jan. - Jún.	580,1	526,0	572,6	531,3	536,9	496,1	93,8	93,4	
Júl	104,9	95,5	97,9	90,7	91,2	84,2	93,2	92,8	
August	102,6	93,1	94,1	86,9	89,7	82,7	95,3	95,1	
September	96,8	87,5	88,9	82,1	84,7	78,0	95,3	95,0	
Priemer III. Q.	304,3	276,1	280,9	259,7	265,6	244,8	94,6	94,3	
Jan. - Sept.	884,3	802,2	853,4	791,0	802,5	740,9	94,0	93,7	
Október	93,9	84,7	86,4	79,7					
November	90,0	81,1	82,2	75,7					
December	94,6	85,7	86,9	80,1					
Priemer IV. Q.	278,6	251,5	255,5	235,5	237,5		93,0		
Jan. - Dec.	1 162,9	1 053,7	1 108,9	1 026,5	1 040,0		93,8		1 060,0

Zdroj: ŠÚ SR a vlastný prepočet. 4.Q.2004 výhľad. Rok 2005 prognóza. 1) Výroba mlieka za právnické osoby.

Graf č. 3



V období január–september roku 2004 oproti porovnateľnému obdobiu predchádzajúceho roku spracovatelia nakúpili o 47,561 tis. t kravského mlieka menej, čo je pokles o 6,12%.

Kvóta surového kravského mlieka pre kvótový rok začínajúci 1.4.2004 a končiaci 31.3.2005 je zvlášť stanovená:

- pre dodávateľov mlieka 990 810 ton,
- pre priamy predaj 22 506 ton,
- Spolu 1 013 316 ton

Predaj kvótovaného surového kravského mlieka v kvótovom roku 2003-2004 (od 1.4.2003 do 31.3.2004) dosiahol úroveň 992,770 tis. t, čo je z pridelenej kvóty (1 013,316 tis. t) 97,97%. Predaj kvótovaného surového kravského mlieka v kvótovom roku 2004-2005 dosiahol k 30.9.2004 objem 493,637 tis. t, čo je 48,7% z priznanej národnej kvóty.

Vývoj predaja mlieka od prvovýrobcov v tis. t

Tabuľka č. 4

Obdobie	2002			2003			2004		
	Predaj A	Predaj B	Predaj C	Predaj A	Predaj B	Predaj C	Predaj A	Predaj B	Predaj C
I. Q. spolu	227,846	9,047	236,893	243,026	7,900	250,926	227,482	8,051	235,533
II. Q. spolu	270,805	7,662	278,467	263,272	7,928	271,200	249,498	2,059	251,557
Jan.-Jún spolu	498,651	16,709	515,360	506,298	15,828	522,126	476,980	10,110	487,090
III. Q. spolu	265,177	7,632	272,809	246,718	7,887	254,605	240,471	1,609	242,080
Jan. - Sep. spolu	763,828	24,341	788,169	753,016	23,715	776,731	717,451	11,719	729,170
IV. Q. spolu	240,016	6,453	246,470	223,441	7,991	231,432			225,000
Jan. - Dec. spolu	1 003,844	30,795	1 034,639	976,457	31,706	1 008,163			954,170

Zdroj : Rok 2002 a 2003 ML (MP SR) 6-12 a ŠÚ SR a vlastné prepočty. (Zdroje a využitie mlieka za rok 2002 a I.-IX. 2004 za organizácie zapísané v registri fariem) a vlastné prepočty. Rok 2004 výhľad. Rok 2005 prognóza⁹

1.1.2. Spracovateľský priemysel

Výroba mliečnych výrobkov

Medziročné porovnanie výroby syrov podľa jednotlivých druhov nie je možné z dôvodu nesledovania priameho predaja podľa ŠÚ SR v jednotlivých druhoch ako je to v rezortnom výkaze ML (MP SR) 6-12. Z toho dôvodu porovnávame v I. polroku 2003 a v I. polroku 2002 len syry spolu.

Najvýraznejší medziročný nárast produkcie v období január–september rokov 2004 a 2003 bol len pri sušenom plnotučnom mlieku o 70,9% na 3 463 t a smotanách o 14,8% na 22 145 t.

Pri ostatných mliečnych výrobkoch produkcia v období I.–IX. roku 2004 oproti I.–IX. roku 2003 klesla nasledovne:

Konzumné mlieko	-36 022 ton (-14,36%)	Maslo	- 712 ton (-8,77%)
Syry prírodné spolu	-4 117 ton (-13,12%)	Sušené mlieka	-1 910 ton (-16,75%)
Kyslomliečne výrobky	-5 982 ton (-13,42%)	z toho odstredené	-3 372 ton (-36,06%)

Porovnanie výroby mliečnych výrobkov v spracovateľskom priemysle v tonách

Tabuľka č. 5

Obdobie	Konzumné mlieko spolu	Syry prírodné spolu	Syry tavené	Čerstvé syry	Syry len z ovčieho mlieka	Smotany spolu
Jan - Dec spolu 02	330 463	42 387	11 685	10 107	1 706	22 994
Jan - Dec spolu 03	327 495	40 966	12 308	10 892	1 486	26 621
III. Q. 2002 spolu	83 088	12 651	3 449	2 470	690	5 774
III. Q. 2003 spolu	79 407	9 924	3 402	2 769	726	6 523
III. Q. 2004 spolu	70 716	8 911	3 027	2 263	564	8 411
Jan - Sep spolu 02	249 285	33 735	8 814	7 414	1 584	16 656
Jan - Sep spolu 03	250 889	31 371	9 599	8 165	1 429	19 290
Jan - Sep spolu 04	214 867	27 254	8 906	7 110	1 279	22 145
Index 04/03	85,64	86,88	92,78	87,08	89,50	114,80

Zdroj : V roku 2002 sú syry len podľa ML (MPSR) 6-12 – ŠÚSR v tomto roku nerozdeľuje syry podľa jednotlivých druhov ako v ML (MP SR) 6-12. Roky 2002 až 2004 ML (MP SR) 6-12 a ŠÚ SR a vlastné prepočty.

Porovnanie výroby mliečnych výrobkov v spracovateľskom priemysle v tonách

Pokračovanie tabuľky č. 5

Obdobie	Kyslo-mliečne výrobky	Maslo spolu	Sušené mlieko spolu	z toho :	
				odstredené	plnotučné
Jan - Dec spolu 02	60 069	16 785	12 231	8 753	4 015
Jan - Dec spolu 03	56 293	16 269	14 185	11 812	2 344
III. Q. 2002 spolu	15 361	4 273	3 333	2 257	1 014
III. Q. 2003 spolu	13 766	4 321	4 331	3 671	655
III. Q. 2004 spolu	11 991	3 172	2 855	1 540	1 307
Jan - Sep spolu 02	46 838	12 418	9 339	6 029	3 156
Jan - Sep spolu 03	44 567	12 438	11 405	9 350	2 026
Jan - Sep spolu 04	38 585	10 577	9 495	5 978	3 463
Index 04/03	86,58	85,04	83,25	63,94	170,93

Zdroj : Rok 2002 až 2004 ML (MP SR) 6-12 a ŠÚ SR a vlastné prepočty.

Kvalita, ceny a úhrada za mlieko v III. štvrt'roku 2003 a 2004 za spracovateľov.

Tabuľka č. 6

Trieda kvality	Nákup mlieka				Vyplatená cena			
	3. Q. 03	3. Q. 04	3. Q. 03	3. Q. 04	3. Q. 03	3. Q. 04	3. Q. 03	3. Q. 04
	tis. t	tis. t	%	%	Sk/kg	Sk/kg	tis. Sk	tis. Sk
Spolu	246,718	240,471	100,00	100,00	8,78	9,09	2 165 820	2 185 929
Q. + I. trieda	227,889	229,444	92,37	95,41	8,98	9,22	2 045 387	2 115 690
Q. trieda	98,349	121,615	39,86	50,57	9,00	9,24	885 339	1 123 969
I. trieda	129,540	107,829	52,51	44,84	8,96	9,20	1 160 048	991 721
Neštandard	18,799	11,027	7,62	4,59	6,41	6,37	120 433	70 239

Zdroj : Vyplatená cena a nákup mlieka podľa ML (MP SR) 6-12 a vlastné prepočty.

Kvalita, ceny a úhrada za mlieko v období január-september 2003 a 2004 za spracovateľov

Tabuľka č. 7

Trieda kvality	Nákup mlieka				Vyplatená cena			
	I. - IX. 03	I. - IX. 04	I. - IX. 03	I. - IX. 04	I. - IX. 03	I. - IX. 04	I. - IX. 03	I. - IX. 04
	tis. t	tis. t	%	%	Sk/kg	Sk/kg	tis. Sk	tis. Sk
Spolu	753,016	717,451	100,00	100,00	8,94	9,09	6 729 241	6 519 917
Q. + I. trieda	707,623	682,386	93,97	95,11	9,09	9,22	6 434 898	6 289 295
Q. trieda	368,990	389,302	49,00	54,26	9,15	9,23	3 376 263	3 593 042
I. trieda	338,633	293,084	44,97	40,85	9,03	9,20	3 058 635	2 696 253
Neštandard	45,363	35,065	6,02	4,89	6,49	6,58	294 343	230 622

Zdroj : Vyplatená cena a nákup mlieka podľa ML (MP SR) 6-12 a vlastné prepočty.

Zaradenie nakúpeného surového kravského mlieka do Q. a I. triedy sa v medziročnom porovnaní zvýšilo z 93,97% v období I.–IX. roku 2003 na 95,11% v rovnakom období roku 2004, čo je nárast o 1,14 bodu.

2.2. Domáca spotreba

Kravské mlieko celkom

Domáca spotreba v sledovanom období roku 2003 (pravdepodobne to bude platiť aj v porovnateľnom období roku 2004) predstavovala hlavný smer použitia celkovej ponuky mlieka a mliečnych výrobkov v prepočte na mlieko. Celkovo na domácu spotrebu z celkovej ponuky za sledované obdobie roku 2004 bude smerovať 89,4% mlieka a mliečnych výrobkov v prepočte na mlieko. V porovnaní s trištvrtrokom 2003 je to o 18,6 percentuálneho bodu viacej. Podiel exportu na domácej spotrebe v období I.–IX. roku 2003 bol 38,5%. V tom istom období roku 2004 predpokladáme 38,8%-tný podiel, čo je o 0,27 percentuálneho bodu viacej (tab. č. 11).

V tejto súvislosti je potrebné poznamenať, že do roku 2002 po miernom oživení celkovej spotreby mlieka a mliečnych výrobkov prichádza k opätovnému poklesu celkovej spotreby. V dôsledku zvýšenia DPH a zníženia kúpyschopnosti klesol dopyt a tým aj domáca spotreba mliečnych výrobkov celkom, ako aj pri sledovaných výrobkoch: prírodných syroch a masle.

Prírodné syry

V období január–september roku 2003 domáca spotreba prírodných syrov tvorila 71,5% z celkovej ponuky. V porovnateľnom období roku 2004 pravdepodobne dosiahne 68,1% podiel. Export predstavoval 25,5%-tný podiel z domácej spotreby a v tom istom období roku 2004 sa tento podiel pravdepodobne zvýši na 29%. (tab. č. 12).

Sušené odtučnené mlieko

V období január – september roku 2003 domáca spotreba sušeného odtučneného mlieka tvorila len 29,6% z celkovej ponuky. Export predstavoval 65,9%-tný podiel na domácej spotrebe. V tom istom období roku 2004 predpokladáme mierny pokles domácej spotreby o 0,93 % v porovnaní s rovnakým obdobím predchádzajúceho roka (tab. č. 13).

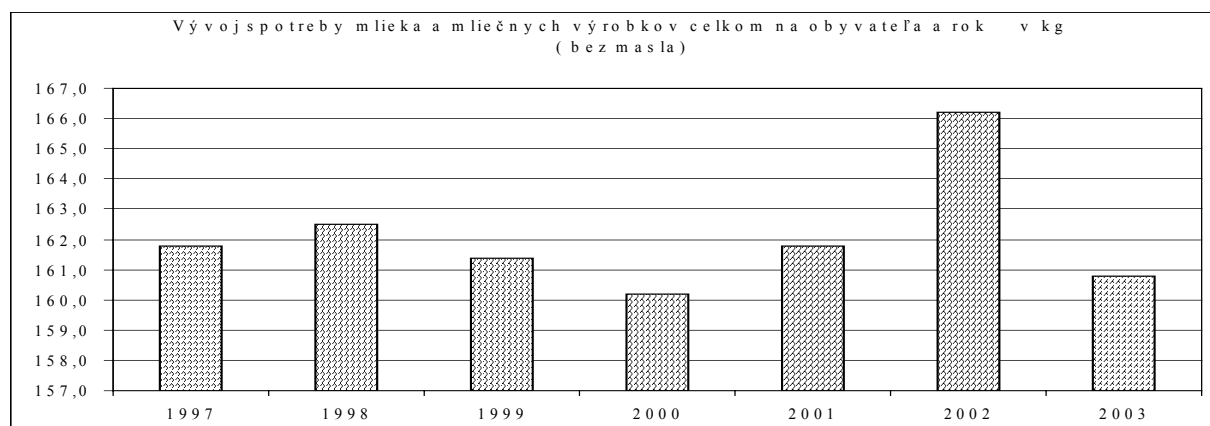
Maslo

V období január – september roku 2003 domáca spotreba masla tvorila 81,7% z celkovej ponuky. Export predstavoval 17,1%-tný podiel na domácej spotrebe. V období I-IX. roku 2004 predpokladáme pokles domácej spotreby o 13,4% v porovnaní s rovnakým obdobím predchádzajúceho roka. Podiel exportu v tomto období by mohol dosiahnuť 20%-tný podiel na domácej spotrebe (tab. č. 14).

Vývoj spotreby mliečnych výrobkov na obyvateľa a rok

V sledovanom období rokov 1998 až 2000 bol zaznamenaný klesajúci trend spotreby mliečnych výrobkov v hodnote mlieka bez masla. Mierne oživenie spotreby bolo v roku 2002, avšak podľa skutočného vývoja v období január–december 2003 očakávame pre rok 2003 pokles spotreby na 160,8 kg/obyvateľa, čo je približne na úrovni roku 2000.

Graf č. 4



Vývoj spotreby mliečnych výrobkov na obyvateľa a rok

Tabuľka č. 8

	1998	1999	2000	2001	2002	2003*
Priemerný počet obyvateľov v tis.	5 390,8	5 399,0	5 400,6	5 379,8	5 378,8	5 378,8
Mlieko a mlieč. výrobky v hodnote mlieka bez masla v kg	162,5	161,4	160,2	161,8	166,2	160,8
z toho : kravské	160,8	159,7	158,5	159,4	164,0	158,6
kozie	0,2	0,2	0,2	0,6	0,6	0,6
ovčie	1,5	1,5	1,5	1,8	1,6	1,6
Mlieko a mlieč. výrobky v hodnote mlieka bez masla v l	157,8	156,7	155,6	157,1	161,4	156,2
z toho : kravské	156,1	155,0	153,9	154,8	159,2	154,0
kozie	0,2	0,2	0,2	0,6	0,6	0,6
ovčie	1,5	1,5	1,5	1,7	1,6	1,6
Mlieko konzumné spolu v kg	76,8	73,6	71,5	67,8	67,1	64,1
z toho : kravské	76,6	73,4	71,3	67,2	66,4	63,5
kozie	0,2	0,2	0,2	0,6	0,6	0,6
Mlieko konzumné spolu v l	74,6	71,5	69,4	65,8	65,1	62,2
z toho : kravské	74,4	71,3	69,2	65,3	64,5	61,6
kozie	0,2	0,2	0,2	0,5	0,6	0,6
Syry a tvarohy spolu v kg	8,1	8,1	7,9	8,3	9,0	9,5
v tom : čerstvé syry a tvarohy v kg	2,0	2,1	2,3	2,2	2,6	2,7
z toho tvarohy v kg	2,0	2,0	2,2	2,0	2,1	2,1
ostatné netavené syry v kg	3,9	3,8	3,5	4,0	4,2	4,7
v tom : extra tvrdé, tvrdé a polotvrde	2,5	2,4	2,3	2,6	2,4	2,3
mäkké a polomäkké	0,2	0,2	0,1	0,3	1,8	2,4
Tavené syry	2,2	2,2	2,1	2,1	2,2	2,1
Sušené a zahustené mlieko v kg	1,4	1,4	1,4	1,5	1,6	1,5
	1998	1999	2000	2001	2002	2003
Smotana v kg					2,2	2,6
Kyslomliečne výrobky v kg					15,0	12,5
z toho jogurty					7,5	6,8
fermentované smotany					1,9	2,0
ostatné					5,6	3,7
Ostatné mliečne výrobky v kg					0,4	0,6
Maslo v kg	3,1	3,0	2,7	3,0	3,0	2,7

Zdroj: ŠÚ SR. Rok 1998 - 2002 definitívne údaje, rok 2003* výhľad.

2.3. Zahraničný obchod

Porovnanie dovozu, vývozu a salda zahraničného obchodu nie je možné rozpracovať v tejto kapitole podľa tradične používanej štruktúry, pretože v čase spracovania tejto správy (koniec novembra) nie sú dostupné údaje o pohybe tovarov v rámci EÚ, ktoré sú rozhodujúce pri analýze zahraničného obchodu za obdobie január-september. Z dôvodu zostavenia

kompletnej bilancie surového kravského mlieka a vybraných mliečnych výrobkov boli pre obdobie I.–IX. roku 2004 použité vlastné odhady vychádzajúce hlavne z rovnakého obdobia predchádzajúceho roka a skutočnosti k 31.7. 2004 (tab. č. 9, 11, 12, 13 a 14).

Dovoz mliečnych výrobkov celkom v prepočte na mlieko za január–júl 2004 dosiahol 39 122 tis. t, čo je v peňažnom vyjadrení 1 005 219 tis. Sk. Vývoj dovozu v období január – september 2004 bude pravdepodobne mierne vyšší ako v rovnakom období predchádzajúceho roka.

Vývoz mliečnych výrobkov celkom v prepočte na mlieko v porovnávanom období I.–IX. 2004 pravdepodobne mierne klesne. V peňažnom vyjadrení vývoz v období I.–VII. dosiahol 2 180 157 tis. Sk. Podľa dostupných údajov ŠÚ SR o vývoze v hmotnostnom vyjadrení platí konštatovanie, že sa očakáva pokles vývozu v porovnávanom období rokov 2004 a 2003 ak nepríde k výraznému rastu v zostávajúcich dvoch mesiacoch sledovaného obdobia roku 2004.

Kladné saldo zahraničného obchodu SR celkom v období I.–IX. 2004 v prepočte na mlieko pravdepodobne mierne klesne o 3 610 tis. l, čo je o 2,2% menej. V peňažnom vyjadrení sme dosiahli za obdobie január–júl v roku 2004 kladné saldo vo výške 1 174 938 tis. Sk.

Porovnanie dovozu, vývozu a salda zahraničného obchodu v prepočte na mlieko a v peňažnom vyjadrení

Tabuľka č. 9

	Prepočet na mlieko v tis. l			v tis. Sk		
	I. - IX. 2003	I. - IX. 2004	Index 04/03	I. - IX. 2003	I. - VII. 2004	Index 04/03
Dovoz spolu (0401 - 0406)	70 508	72 816	X	1 025 413	1 005 219	X
Vývoz spolu (0401 - 0406)	234 312	233 010	X	2 566 076	2 180 157	X
Saldo	163 804	160 194	X	1 540 663	1 174 938	X

Zdroj: ŠÚ SR a Colné riaditeľstvo SR ku dňu 16.11.2004. IPA SR a vlastné prepočty a odhady

Porovnanie dovozu, vývozu a salda zahraničného obchodu komodity mlieko a mliečnych výrobkov v období I.–IX. 2003 a I–VII. 2004

Tabuľka č.10

	Dovoz						Vývoz						Saldo			
	I. - IX. 2003		I. - VII. 2004		Index 04/03		I. - IX. 2003		I. - VII. 2004		Index 04/03		I. - IX. 2003		I. - VII. 2004	
	v t	v tis.Sk	v t	v tis.Sk	v t	v tis.Sk	v t	v tis.Sk	v t	v tis.Sk	v t	v tis.Sk	v t	v tis.Sk	v t	v tis.Sk
0401																
Tekuté mlieko	1 026	43 115		96 742		224,38	31 794	482 071		723 494		150,08	30 768	438 956		626 752
z toho CR	726	24 919		78 657		315,65	29 200	430 941		362 627		84,15	28 474	406 022		283 970
0402																
Sušené a zahus. ml.	2 958	213 195		131 160		61,52	9 879	499 962		322 533		64,51	6 921	286 767		191 373
z toho CR	2 555	188 430		92 539		49,11	1 249	32 727		63 337		193,53	-1 306	-155 703		-29 202
0403																
Kyslomliec. výrobky	7 702	255 383		222 501		87,12	8 622	255 873		145 955		57,04	920	490		-76 546
z toho CR	5 196	176 191		168 964		95,90	8 433	247 325		127 960		51,74	3 237	71 134		-41 004
0404																
Srvátka	981	31 010		53 417		172,26	7 283	23 028		29 498		128,10	6 302	-7 982		-23 919
z toho CR	921	28 771		48 711		169,31	2 722	6 309		9 936		157,49	1 801	-22 462		-38 775
0405																
Maslo	1 580	107 028		87 652		81,90	2 422	149 357		104 194		69,76	842	42 329		16 542
z toho CR	1 037	67 815		40 542		59,78	573	50 356		35 439		70,38	-464	-17 459		-5 103
0406																
Syry a tvarohy	3 676	375 682		413 747		110,13	11 127	1 155 785		854 483		73,93	7 451	780 103		440 736
z toho CR	1 897	188 925		154 527		81,79	5 022	589 435		478 094		81,11	3 125	400 510		323 567
Spolu		1 025 413		1 005 219		98,03		2 566 076		2 180 157		84,96		1 540 663		1 174 938
z toho CR		675 051		583 940		86,50		1 357 093		1 077 393		79,39		682 042		493 453

Zdroj: ŠÚ SR a Colné riaditeľstvo SR ku dňu 16.11.2004. Vlastné prepočty

2.4. Zásoby

Vývoj zásob pri mliečnych výrobkoch spolu v prepočte na mlieko nemá rozhodujúci vplyv na vývoj ponuky. Počiatočné zásoby v porovnávanom období I.–IX. rokov 2003 a 2004 dosiahli objem 36,5 tis. t, resp. 20 tis. t., čo je v priemere 6%, resp. 2,4% podiel na tvorbe ponuky. Celková ponuka mlieka a mliečnych výrobkov v prepočte na mlieko je teda viac ovplyvniteľná dovozom, ako vývojom zásob (tab. č. 8). Výraznejší vplyv zásob sa prejavuje až v bilancii vybraných výrobkov, ako je prírodný syr, sušené odtučnené mlieko a maslo.

Zmena zásob pri sledovaných výrobkoch v tonách:

	I. – IX. 2003	I. – IX. 2004
Prírodné syry	-1 570	-9
Sušené odtučnené mlieko	-356	-184
Maslo	16	53

2.5. Bilancia zdrojov a použitia

Bilancia predaného kravského mlieka v tonách

Tabuľka č. 11

	m.j.	2002	I. -IX. 2003	2003	I. -IX. 2004	2004	2005
Priemerné počty dojníc	tis. ks	237,4	223,2	220,5	207,9	206,0	202,0
Úžitkovosť	kg	5 045,1	3 938,3	5 180,0	3 975,5	5 200,0	5 405,0
Produkcia	t	1 197 800,0	879 002,0	1 142 185,5	826 526,0	1 071 200,0	1 091 800,0
Počiatočné zásoby	t	21 115	36 494	36 494	20 000	20 000	10 000
Predaj mlieka od prvovýrobcov	t	1 034 639	776 731	1 008 164	776 731	954 170	1 005 000
Dovoz	t	92 479	72 623	105 114	75 000	80 000	100 000
Zdroje spolu	t	1 148 233	885 848	1 149 772	871 731	1 054 170	1 115 000
Vývoz	t	257 921	241 341	319 467	240 000	250 000	300 000
Domáca spotreba bez naturálnej spotreby	t	853 818	626 537	810 305	618 753	794 170	805 000
Konečné zásoby	t	36 494	17 970	20 000	12 978	10 000	10 000
Podiel dovozu na spotrebe v %	t	10,8	11,6	13,0	12,1	10,1	12,4
Podiel dovozu na predaji mlieka v %	t	8,9	9,3	10,4	9,7	8,4	10,0
Podiel vývozu na predaji mlieka v %	t	24,9	31,1	31,7	30,9	26,2	29,9

Zdroj : ŠÚ SR : Živočišna výroba a predaj výrobkov z prvovýroby. ML (MP SR) 6-12, ŠÚ SR a Colné riaditeľstvo SR ku dňu 16.11.2004 – prepočítané výrobky na mlieko – vlastné odhady, PPA, vlastné prepočty. Rok 2004 výhľad. Rok 2005 prognóza.

Poznámka : Dovoz a vývoz v roku 2004 je výhľad na základe skutočnosti k 31.7.2004.

Bilancia prírodných syrov vrátane čerstvých syrov v tonách (040610 a 040640 – 040690)

Tabuľka č.12

	2002	I. -IX. 2003	2003	I. -IX. 2004	2004
Počiatočné zásoby	1 278	2 693	2 693	908	899
Produkcia spolu	42 387	31 371	40 966	27 254	40 700
Dovoz	4 087	2 802	4 237	2 900	4 300
Zdroje spolu	47 752	36 866	47 896	31 062	45 899
Vývoz	10 937	9 395	12 254	9 000	12 000
Domáca spotreba	34 122	26 348	34 734	21 163	32 999
Konečné zásoby	2 693	1 123	908	899	900

Zdroj : V roku 2002 sú syry len podľa ML (MPSR) 6-12 – ŠÚ SR v tomto roku nerozdeľuje syry podľa jednotlivých druhoch ako v ML (MP SR) 6-12. Rok 2003 a 2004 : ML (MP SR) 6-12 a ŠÚ SR.. ŠÚ SR a Colné riaditeľstvo SR ku dňu 16.11.2004 a vlastné prepočty.

Poznámka : Dovoz a vývoz v roku 2004 je výhľad na základe skutočnosti k 31.7.2004.

Bilancia sušeného odtučneného mlieka v tonách (040210)

Tabuľka č. 13

	2002	I. -IX. 2003	2003	I. -IX. 2004	2004
Počiatkové zásoby	745	885	885	592	408
Produkcia spolu	8 125	9 350	11 812	5 978	8 440
Dovoz	1 151	1 380	1 958	1 200	1 778
Zdroje spolu	10 021	11 615	14 655	7 770	10 626
Vývoz	5 255	7 653	9 743	4 000	5 900
Domáca spotreba	3 881	3 433	4 320	3 362	4 226
Konečné zásoby	885	529	592	408	500

Zdroj : Rok 2002 až 2004 : ML (MP SR) 6-12 a ŠÚ SR, ŠÚ SR a Colné riaditeľstvo SR ku dňu 16.11.2004, vlastné prepočty.

Poznámka : Dovoz a vývoz v roku 2004 je výhľad na základe skutočnosti k 31.7.2004.

Bilancia masla v tonách (0405)

Tabuľka č.14

	2002	I. -IX. 2003	2003	I. -IX. 2004	2004
Počiatkové zásoby	381	158	158	128	128
Produkcia spolu	16 785	12 438	16 269	10 577	16 000
Dovoz	2 465	1 580	2 064	1 500	1 600
Zdroje spolu	19 631	14 176	18 491	12 205	17 728
Vývoz	2 060	2 422	3 041	2 000	3 000
Domáca spotreba	17 413	11 580	15 322	10 024	14 578
Konečné zásoby	158	174	128	181	150

Zdroj : Rok 2002 až 2003: ML (MP SR) 6-12 a ŠÚ SR, ŠÚ SR a Colné riaditeľstvo SR ku dňu 16.11.2004, vlastné prepočty.

Poznámka : Dovoz a vývoz v roku 2004 je výhľad na základe skutočnosti k 31.7.2004.

2.6. Ceny

Vývoj cien surového kravského mlieka, spracovateľských a spotrebiteľských cien mliečnych výrobkov

Od 1.1. 2003 dochádza k zmene DPH z 10% na 14% a od 1.1.2004 sa DPH zvýšila na 19%.

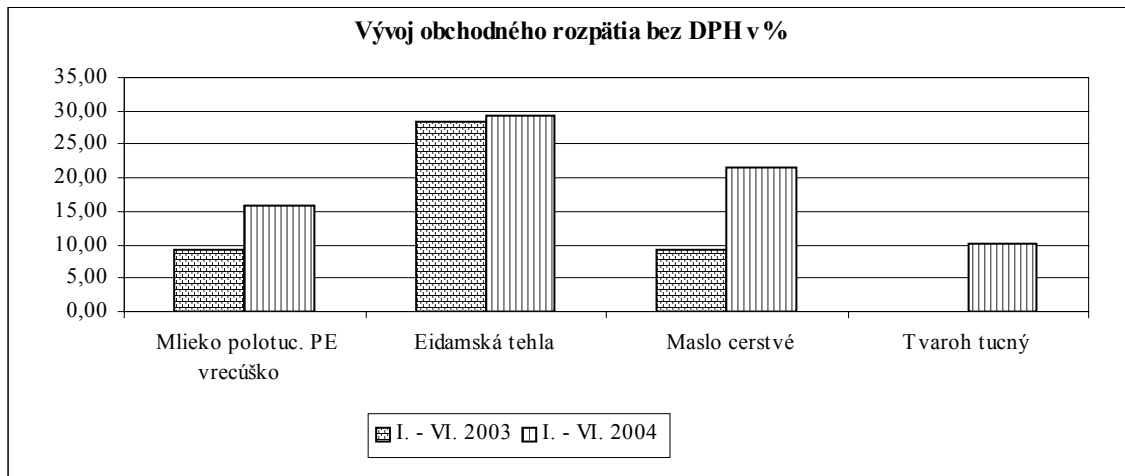
Vývoj nákupných cien za január - september 2004 oproti rovnakému obdobiu minulého roku za 1 kg podľa jednotlivých akostných tried bol nasledovný:

Kvalitatívna trieda	rozdiel v Sk/kg	rozdiel v %
Nakúpené mlieko celkom	+0,15 Sk/kg (z 8,94 na 9,09)	+1,68
Q. + I. trieda	+0,13 Sk/kg (z 9,09 na 9,22)	+1,38
Q. trieda	+0,08 Sk/kg (z 9,15 na 9,23)	+0,87
I. trieda	+0,17 Sk/kg (z 9,03 na 9,20)	+1,88
neštandard	+0,09 Sk/kg (z 6,49 na 6,58)	+1,39

Obchodné rozpätie pri spotrebiteľských cenách (rozdiel medzi spotrebiteľskou a spracovateľskou cenou bez DPH) sa za prvých 9 mesiacov rokov 2003 a 2004 vyvíjalo nasledovne:

	I. – IX. 2003	I. - IX 2004
– Mlieko polotučné nárast z	9,17%	na 15,80%
– Syr Eidamská tehla nárast z	28,50%	na 29,17%
– Maslo čerstvé nárast z	9,30%	na 21,48%
– Tvaroh tučný	x	10,32%

Graf č. 5



Vývoj cien za 1 kg surového kravského mlieka platených výrobcami spracovateľskými organizáciami podľa kvalitatívnych tried a mesiacov v období január-september 2002, 2003 a 2004 v Sk/kg (bez DPH)

Tabuľka č. 15

Druh	Rok	1. mes.	2. mes.	3. mes.	I. Q.*	4. mes.	5. mes.	6. mes.	II. Q.*	I.-VI.*	7. mes.	8. mes.	9. mes.	III. Q.*	I.-IX.*	I.-XII.*
Nakúpené mlieko cel. a nešťan.	2002	9,47	9,42	9,35	9,41	9,30	9,20	9,15	9,21	9,30	9,05	9,06	9,21	9,11	9,23	9,27
	2003	9,28	9,25	9,11	9,21	8,90	8,85	8,75	8,83	9,01	8,77	8,74	8,83	8,78	8,94	8,95
	2004	9,09	9,11	9,20	9,13	9,16	8,95	9,03	9,05	9,09	9,05	9,07	9,16	9,09	9,09	x
	Index	04/03	97,95	98,49	100,99	99,13	102,92	101,13	103,20	102,43	100,89	103,19	103,78	103,74	103,57	101,68
z toho : Q. + I. trieda	2002	9,55	9,50	9,41	9,48	9,35	9,25	9,22	9,27	9,37	9,15	9,16	9,32	9,21	9,31	9,35
	2003	9,36	9,33	9,23	9,31	9,00	9,00	8,97	8,99	9,14	8,95	8,97	9,03	8,98	9,09	9,10
	2004	9,21	9,25	9,30	9,25	9,27	9,10	9,18	9,18	9,21	9,17	9,21	9,29	9,22	9,22	x
	Index	04/03	98,34	99,09	100,70	99,41	102,94	101,11	102,29	102,12	100,77	102,40	102,62	102,94	102,65	101,38
v triede Q	2003	9,43	9,41	9,30	9,38	9,03	9,03	9,01	9,02	9,20	8,97	8,99	9,06	9,01	9,15	9,15
	2004	9,24	9,25	9,31	9,27	9,29	9,06	9,20	9,18	9,22	9,20	9,22	9,30	9,24	9,23	x
	04/03	97,99	98,30	100,11	98,83	102,88	100,33	102,11	101,77	100,22	102,56	102,56	102,65	102,59	100,87	x
v triede I	2003	9,29	9,25	9,16	9,23	8,97	8,96	8,93	8,95	9,08	8,93	8,95	8,99	8,96	9,03	9,04
	2004	9,17	9,24	9,28	9,23	9,24	9,13	9,15	9,17	9,20	9,13	9,19	9,28	9,20	9,20	x
	04/03	98,71	99,89	101,31	100,00	103,01	101,90	102,46	102,47	101,32	102,24	102,68	103,23	102,72	101,88	x
nešťan-dardné	2002	6,64	6,44	6,20	6,45	5,86	6,47	6,64	6,32	6,43	6,55	6,55	5,99	6,36	6,41	6,51
	2003	6,86	6,99	6,89	6,91	6,58	6,22	6,17	6,29	6,55	6,42	6,40	6,40	6,41	6,49	6,50
	2004	6,27	5,98	7,07	6,48	7,13	6,70	6,62	6,82	6,67	6,51	6,68	5,67	6,29	6,58	x
	Index	04/03	91,40	85,55	102,61	93,78	108,36	107,72	107,29	108,45	101,83	101,40	104,38	88,59	98,13	101,39

Zdroj: ML (MP SR) 6-12, * - vážený priemer

Vývoj spracovateľských cien vybraných mliečnych výrobkov za I.–IX. mesiac rokov 2002 až 2004 v Sk/kg
(bez DPH)

Tabuľka č.16

Druh	Rok	1. mes.	2. mes.	3. mes.	I. Q.*	4. mes.	5. mes.	6. mes.	II. Q.*	I.-VI.*	7. mes.	8. mes.	9. mes.	III. Q.*	I.-IX.*	I.-XII.*
Mlieko konz. plnot. trv. 1 liter. kr.	2002	18,82	I	18,21	18,57	18,01	17,72	17,12	17,62	18,04	17,51	16,54	17,14	17,06	17,58	17,75
	2003	18,27	19,02	18,82	18,69	17,63	16,18	17,29	17,03	17,65	15,31	15,53	17,37	16,07	17,04	17,19
	2004	18,85	19,04	18,65	18,65	18,11	17,15	18,55	17,94	18,22	18,27	17,84	17,72	17,94	18,12	
	<i>Index</i>	<i>04/03</i>	<i>103,17</i>	<i>100,11</i>	<i>99,10</i>	<i>99,79</i>	<i>102,72</i>	<i>106,00</i>	<i>107,29</i>	<i>105,30</i>	<i>103,23</i>	<i>119,33</i>	<i>114,87</i>	<i>102,01</i>	<i>111,66</i>	<i>106,34</i>
Mlieko polot. trv. 1 liter. kr.	2002	16,82	14,76	14,86	15,35	14,32	14,73	14,60	14,55	14,93	14,69	14,58	14,60	14,62	14,82	14,80
	2003	14,42	14,66	14,61	14,56	14,04	13,61	13,65	13,77	14,13	13,88	13,90	14,19	13,99	14,08	13,81
	2004	15,32	15,24	14,74	15,09	14,41	14,28	14,20	14,30	14,67	14,28	14,70	14,62	14,53	14,63	
	<i>Index</i>	<i>04/03</i>	<i>106,24</i>	<i>103,96</i>	<i>100,89</i>	<i>103,64</i>	<i>102,64</i>	<i>104,92</i>	<i>104,03</i>	<i>103,85</i>	<i>103,82</i>	<i>102,88</i>	<i>105,76</i>	<i>103,03</i>	<i>103,88</i>	<i>103,91</i>
Mlieko nízkotuč. trv. 1 liter. kr.	2002	14,19	14,39	14,28	14,27	14,24	13,64	13,41	13,76	13,99	13,61	13,33	13,66	13,53	13,82	13,85
	2003	14,10	14,37	14,20	14,22	13,52	12,95	12,45	12,97	13,46	12,70	13,09	13,49	13,09	13,32	13,60
	2004	14,85	14,67	14,39	14,64	13,69	13,08	13,13	13,30	14,01	13,42	14,51	14,83	14,25	14,11	
	<i>Index</i>	<i>04/03</i>	<i>105,32</i>	<i>102,09</i>	<i>101,34</i>	<i>102,95</i>	<i>101,26</i>	<i>101,00</i>	<i>105,46</i>	<i>102,52</i>	<i>104,09</i>	<i>105,67</i>	<i>110,85</i>	<i>109,93</i>	<i>108,86</i>	<i>105,93</i>
Mlieko polotučné 1 liter. Vrecúško	2002	13,82	14,06	13,97	13,95	13,66	13,81	13,69	13,72	13,84	13,45	13,52	13,66	13,54	13,74	13,75
	2003	13,85	14,04	13,95	13,94	13,72	13,45	13,49	13,55	13,75	13,60	13,52	13,76	13,63	13,72	13,81
	2004	13,22	13,34	13,18	13,24	13,14	14,31	13,30	13,58	13,46	12,68	13,25	13,27	13,07		13,32
	<i>Index</i>	<i>04/03</i>	<i>95,45</i>	<i>95,01</i>	<i>94,48</i>	<i>94,98</i>	<i>95,77</i>	<i>106,39</i>	<i>98,59</i>	<i>100,22</i>	<i>97,89</i>	<i>93,24</i>	<i>98,00</i>	<i>96,44</i>	<i>95,89</i>	<i>0,00</i>
Smotana 33 %	2002	60,24	61,98	64,06	62,18	62,96	66,32	65,55	64,94	63,72	64,98	62,98	65,26	64,41	63,90	64,22
	2003	65,16	66,41	65,66	65,68	61,25	64,91	64,37	63,51	64,47	64,56	64,59	63,47	64,21	64,38	64,50
	2004	64,87	64,19	64,84	64,64	62,51	63,53	61,82	62,62	64,24	63,41	62,68	63,46	63,18	63,15	
	<i>Index</i>	<i>04/03</i>	<i>99,55</i>	<i>96,66</i>	<i>98,75</i>	<i>98,42</i>	<i>102,06</i>	<i>97,87</i>	<i>96,04</i>	<i>98,60</i>	<i>99,64</i>	<i>98,22</i>	<i>97,04</i>	<i>99,98</i>	<i>98,41</i>	<i>98,09</i>
Tvaroh mäkký	2002	63,92	66,35	64,07	64,72	64,15	64,66	64,02	64,28	64,52	63,45	62,85	64,12	63,47	64,19	64,22
	2003	68,18	68,07	68,48	68,25	67,66	66,24	66,46	66,79	67,48	65,75	66,86	66,88	66,50	67,15	67,20
	2004	69,15	70,17	70,31	69,89	71,22	72,74	78,58	74,18	81,05	71,54	70,55	71,66	71,25	70,99	
	<i>Index</i>	<i>04/03</i>	<i>101,42</i>	<i>103,09</i>	<i>102,67</i>	<i>102,40</i>	<i>105,26</i>	<i>109,81</i>	<i>118,24</i>	<i>111,07</i>	<i>120,11</i>	<i>108,81</i>	<i>105,52</i>	<i>107,15</i>	<i>107,15</i>	<i>105,72</i>
Tvaroh tučný 250 g	2004	79,10	82,27	81,48	81,02	82,02	82,63	78,58	81,08	81,05	79,76	81,11	81,52	80,80	80,96	
Eidamská tehla	2002	131,61	126,73	126,86	128,36	124,59	122,09	118,65	121,78	124,53	111,62	107,61	111,61	110,28	118,27	117,93
	2003	112,13	109,10	106,90	109,04	100,49	102,46	106,13	103,03	105,38	100,88	103,03	105,71	103,21	104,56	106,75
	2004	122,80	116,61	110,26	115,23	106,64	103,69	100,82	103,72	109,55	98,44	100,48	109,74	102,89	107,29	
	<i>Index</i>	<i>04/03</i>	<i>109,52</i>	<i>106,88</i>	<i>103,14</i>	<i>105,68</i>	<i>106,12</i>	<i>101,20</i>	<i>95,00</i>	<i>100,67</i>	<i>103,96</i>	<i>97,58</i>	<i>97,52</i>	<i>103,81</i>	<i>99,69</i>	<i>102,61</i>

Zdroj: ML (MP SR) 6-12. I – individuálny údaj. V roku 2002- 2004 vážený priemer

Vývoj spracovateľských cien vybraných mliečnych výrobkov za I.–IX. mesiac rokov 2002 až 2004 v Sk (bez DPH)

Pokračovanie tabuľky č.16

Druh	Rok	1. mes.	2. mes.	3. mes.	I. Q.*	4. mes.	5. mes.	6. mes.	II. Q.*	I.-VI.*	7. mes.	8. mes.	9. mes.	III. Q.*	I.-IX.*	I.-XII.*
Moravský blok	2002	122,75	130,28	131,81	128,74	130,52	121,03	154,11	135,22	128,67	151,51	152,51	138,70	147,57	132,69	133,73
	2003	136,87	165,38	167,46	149,81	160,60	160,86	162,15	161,20	154,66	153,28	130,05	155,55	146,29	149,10	153,12
	2004	154,15	I	I	I	I	131,61	I	x	150,87	I	I	I	I	I	I
Index	04/03	112,63	x	x	x	x	81,82	x	x	97,55	x	x	x	x	x	x
Oštiepok údený 40-50%t.v s.	2004	143,95	154,82	157,12	152,57	155,86	150,18	159,01	155,02	153,79	159,93	155,47	150,53	155,31	154,47	
Jogurt biely obsah tuku do 4,6 % hmotnosti	2002	38,67	38,51	39,35	38,83	38,65	39,07	39,63	39,12	38,98	39,74	38,69	38,02	38,82	38,96	38,38
	2003	34,31	37,40	34,95	35,58	35,65	35,97	36,91	36,18	35,87	37,07	37,41	36,88	37,12	36,26	36,29
	2004	40,58	39,63	41,29	40,53	41,77	41,48	41,01	41,42	40,98	39,36	40,44	40,97	40,26	40,73	
Index	04/03	118,27	105,96	118,14	113,91	117,17	115,32	111,11	114,49	114,25	106,18	108,10	111,09	108,45	112,33	x
Jogurt ovocný do 4,6 % hm.	2004	43,25	41,65	44,68	43,14	45,02	44,58	44,58	44,73	43,91	44,94	43,82	44,92	44,56	44,27	
Kyslé mlieka (kysl.napoje)	2002	21,14	20,47	21,67	21,13	21,65	23,14	23,26	22,68	22,00	22,92	22,87	23,02	22,94	22,32	22,59
	2003	22,72	22,96	28,96	25,00	27,04	26,79	27,12	26,98	26,08	27,35	27,65	28,35	27,78	26,65	
	2004	107,47	112,16	133,64	118,32	124,90	115,77	116,60	118,96	118,55	119,33	120,90	123,15	121,13	119,40	x
Index	04/03	107,47	112,16	133,64	118,32	124,90	115,77	116,60	118,96	118,55	119,33	120,90	123,15	121,13	119,40	x
Sušené mlieko odtuč. 25 kg vrecia	2002	90,49	91,99	93,99	91,99	88,56	92,87	90,45	90,63	91,29	84,32	82,69	82,72	83,24	88,81	88,60
	2003	76,17	83,24	76,10	78,24	80,93	81,04	75,07	79,01	77,99	87,01	68,92	75,55	77,16	76,90	76,41
	2004	75,32	72,91	73,85	73,84	74,64	76,72	78,08	76,48	75,36	78,11	78,52	77,69	78,11	76,38	
Index	04/03	98,88	87,59	97,04	94,38	92,23	94,67	104,01	96,79	96,63	89,77	113,93	102,83	101,23	99,32	x
Sušené mlieko plnotučné 25% tuku ¹⁷	2002	96,85	101,60	99,59	99,44	100,12	92,88	104,46	99,15	99,57	94,61	94,96	102,31	97,29	98,83	97,73
	2003	94,97	94,59	96,07	95,17	88,90	89,25	87,62	88,59	91,43	88,26	89,46	87,58	88,43	90,34	88,12
	2004	86,58	85,94	86,89	86,50	81,34	90,42	92,93	88,23	87,39	94,62	93,96	96,63	95,07	90,73	
Index	04/03	91,17	90,86	90,44	90,89	91,50	101,31	106,06	99,59	95,58	107,21	105,03	110,33	107,50	100,43	x
Maslo čerstvé 250 g hl.fólia	2002	98,67	96,37	97,69	97,67	96,89	92,65	89,29	92,94	95,18	88,77	88,48	91,02	89,42	93,08	93,45
	2003	103,23	105,80	102,63	103,86	102,44	99,24	97,14	99,61	101,77	98,30	98,76	99,36	98,81	100,73	102,96
	2004	109,98	107,63	105,77	107,69	105,40	105,45	109,46	106,77	106,27	116,12	116,35	120,92	117,80	110,19	
Index	04/03	106,54	101,73	103,06	103,69	102,89	106,26	112,68	107,19	104,42	118,13	117,81	121,70	119,22	109,39	x
Maslo bloky 16 % vody	2002	85,00	85,00	103,52	102,04	78,00	77,50	80,54	78,68	89,55	0,00	85,74	85,27	57,00	88,07	87,88
	2003	110,00	88,57	118,50	117,42	0,00	88,47	0,00	X	109,80	92,12	0,00	0,00	X	107,59	103,99
	2004	0,00	I	I	I	I	97,46	105,00	X	99,20	129,51	118,13	122,87	123,50	116,91	
Index	04/03	0,00	x	x	x	x	110,16	X	X	90,35	140,59	X	X	X	108,66	x
Maslo bloky 18 % vody	2002	87,32	95,72	92,16	92,92	86,93	85,69	89,03	87,22	90,07	85,29	88,79	86,46	86,85	89,27	89,40
	2003	89,89	97,63	91,49	93,27	89,09	88,44	88,55	88,69	91,26	83,10	92,62	94,61	90,11	90,37	91,83
	2004	97,68	95,68	97,26	96,48	82,85	101,98	101,10	95,31	91,60	109,84	116,93	116,76	114,51	95,89	
Index	04/03	108,67	98,00	106,31	103,44	93,00	115,31	114,17	107,46	100,37	132,18	126,25	123,41	127,08	106,11	x

Zdroj: ML (MP SR) 6-12. I – individuálny údaj. V roku 2002- 2004 vážený priemer

Vývoj spotrebiteľských cien vybraných mliečnych výrobkov za I.–IX. mesiac rokov 2002 až 2004 v Sk (vrátane DPH)

Tabuľka č. 17

Ukazovateľ	m.j.		1. mes.	2. mes.	3. mes.	I. Q.*	4. mes.	5. mes.	6. mes.	II. Q.*	I.-VI.*	7. mes.	8. mes.	9. mes.	III. Q.*	I.-IX.*
Polotučné mlieko 2% tučnosť pasterizované	l	2002	16,53	16,97	16,97	16,82	16,96	16,96	16,82	16,91	16,87	16,64	16,44	16,66	16,58	16,77
		2003	17,69	17,99	18,12	17,93	18,16	18,12	17,97	18,08	18,01	17,76	17,73	17,91	17,80	17,94
		2004	19,81	19,97	19,82	19,87	19,48	19,44	19,45	19,46	19,66	19,44	19,48	19,63	19,52	19,61
		<i>Index</i>	<i>04/03</i>	<i>111,98</i>	<i>111,01</i>	<i>109,38</i>	<i>110,78</i>	<i>107,27</i>	<i>107,28</i>	<i>108,24</i>	<i>107,59</i>	<i>109,18</i>	<i>109,46</i>	<i>109,87</i>	<i>109,60</i>	<i>109,64</i>
Syr eidamská tehla	kg	2002	173,17	177,08	178,05	176,10	178,84	180,23	174,98	178,02	177,06	169,95	164,69	162,95	165,86	173,33
		2003	169,38	166,24	160,60	165,41	156,00	152,19	148,24	152,14	158,78	148,68	149,88	154,92	151,16	156,24
		2004	185,54	187,52	177,57	183,54	167,13	163,48	162,89	164,50	174,02	162,29	164,16	169,30	165,25	171,10
		<i>Index</i>	<i>04/03</i>	<i>109,54</i>	<i>112,80</i>	<i>110,57</i>	<i>110,96</i>	<i>107,13</i>	<i>107,42</i>	<i>109,88</i>	<i>108,12</i>	<i>109,60</i>	<i>109,15</i>	<i>109,53</i>	<i>109,28</i>	<i>109,32</i>
Oštiepok údený	kg	2002	201,63	206,53	208,46	205,54	209,86	209,87	208,36	209,36	207,45	208,49	209,60	211,03	209,71	208,20
		2003	223,93	228,97	229,72	227,54	229,47	229,85	230,99	230,10	228,82	232,86	232,59	233,18	232,88	230,17
		2004	242,50	244,52	245,09	244,04	245,82	246,98	245,89	246,23	245,13	246,86	245,30	246,44	246,20	245,49
		<i>Index</i>	<i>04/03</i>	<i>108,29</i>	<i>106,79</i>	<i>106,69</i>	<i>107,25</i>	<i>107,13</i>	<i>107,45</i>	<i>106,45</i>	<i>107,01</i>	<i>107,13</i>	<i>106,01</i>	<i>105,46</i>	<i>105,69</i>	<i>105,72</i>
Zahustené nesladené mlieko 310 g	ks	2002	34,56	35,00	35,37	34,98	35,91	36,45	37,05	36,47	35,72	36,71	36,43	36,64	36,59	36,01
		2003	39,36	39,91	40,04	39,77	40,20	39,89	40,35	40,15	39,96	40,33	39,88	39,73	39,98	39,97
		2004	41,48	41,58	40,99	41,35	41,30	41,58	41,53	41,47	41,41	41,79	41,89	41,61	41,76	41,53
		<i>Index</i>	<i>04/03</i>	<i>105,39</i>	<i>104,18</i>	<i>102,37</i>	<i>103,97</i>	<i>102,74</i>	<i>104,24</i>	<i>102,92</i>	<i>103,30</i>	<i>103,63</i>	<i>103,62</i>	<i>105,04</i>	<i>104,73</i>	<i>104,46</i>
Smotanový jogurt ovocný 180 ml	ks	2002	10,72	10,92	10,87	10,84	10,94	10,85	10,82	10,87	10,85	10,89	10,77	10,76	10,81	10,84
		2003	11,46	11,59	11,57	11,54	11,43	11,36	11,33	11,37	11,46	11,32	11,08	11,25	11,22	11,38
		2004	11,95	11,94	11,87	11,92	11,74	11,68	11,54	11,65	11,79	11,76	11,56	11,31	11,54	11,71
		<i>Index</i>	<i>04/03</i>	<i>104,28</i>	<i>103,02</i>	<i>102,59</i>	<i>103,29</i>	<i>102,71</i>	<i>102,82</i>	<i>101,85</i>	<i>102,46</i>	<i>102,88</i>	<i>103,89</i>	<i>104,33</i>	<i>100,53</i>	<i>102,91</i>
Mlieko kyslé, 100 ml	ks	2002	11,24	11,39	11,48	11,37	11,46	11,56	11,53	11,52	11,44	11,47	11,48	11,44	11,46	11,45
		2003	12,22	12,44	12,54	12,40	12,64	12,59	12,69	12,64	12,52	12,65	12,67	12,80	12,71	12,58
		2004	13,54	13,61	13,73	13,63	13,57	13,60	13,67	13,61	13,62	13,58	13,49	13,53	13,53	13,59
		<i>Index</i>	<i>04/03</i>	<i>110,80</i>	<i>109,41</i>	<i>109,49</i>	<i>109,89</i>	<i>107,36</i>	<i>108,02</i>	<i>107,72</i>	<i>107,70</i>	<i>108,79</i>	<i>107,35</i>	<i>106,47</i>	<i>105,70</i>	<i>106,51</i>
Tvaroh konzumný tučný,250 g	ks	2001	22,42	22,90	23,07	22,80	23,15	23,15	23,00	23,10	22,95	23,05	23,05	23,19	23,10	23,00
		2003	24,59	24,98	25,12	24,90	25,03	25,10	25,25	25,13	25,01	25,14	24,95	25,26	25,12	25,05
		2004	27,22	27,64	27,78	27,55	27,41	27,66	27,64	27,57	27,56	27,54	27,53	27,67	27,58	27,57
		<i>Index</i>	<i>04/03</i>	<i>110,70</i>	<i>110,65</i>	<i>110,59</i>	<i>110,64</i>	<i>109,51</i>	<i>110,20</i>	<i>109,47</i>	<i>109,72</i>	<i>110,18</i>	<i>109,55</i>	<i>110,34</i>	<i>109,54</i>	<i>109,81</i>
Maslo čerstvé	kg	2002	123,84	125,84	125,36	125,01	124,00	123,12	119,52	122,21	123,61	117,60	118,00	120,40	118,67	121,96
		2003	131,92	131,84	132,24	132,00	129,44	127,20	123,12	126,59	129,29	123,12	123,28	130,00	125,47	128,02
		2004	161,52	158,80	156,32	158,88	150,72	149,28	152,72	150,91	154,89	181,04	188,08	188,80	185,97	165,25
		<i>Index</i>	<i>04/03</i>	<i>122,44</i>	<i>120,45</i>	<i>118,21</i>	<i>120,36</i>	<i>116,44</i>	<i>117,36</i>	<i>124,04</i>	<i>119,21</i>	<i>119,80</i>	<i>147,04</i>	<i>152,56</i>	<i>145,23</i>	<i>148,23</i>

Zdroj: ŠÚ SR – Indexy spotrebiteľských cien. * - aritmetický priemer